

—FOR RENT

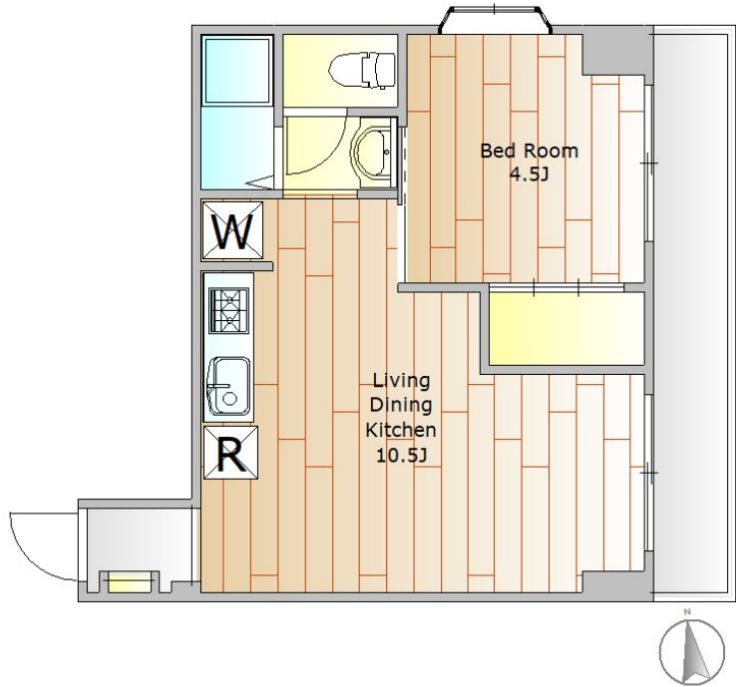
賃料	管理費等
160,000円	0円

可

【外観】



【間取り図】



ミキハウス

208号室

月額賃料

管理費

¥160,000

¥0

交通

東武東上線「三軒茶屋」駅 徒歩 13分

東武東上線「有明」駅 徒歩 16分

東武東上線「有明」駅 徒歩 18分

物件所在地

東京都目黒区下馬2丁目2-10

物件種類

マンション

築年

1ヶ月

敷金

礼金

保証金

保証金

その他費用

2ヶ月分 (160,000円) (160,000円)

契約期間

2年

更新料

更新料1ヶ月

入居時期

2026年2月下旬

間取り

1LDK

専有面積

40.00㎡

築年数

1989年9月

築立

2026年02月07日

入居時期

2026年02月下旬

設備

エアコン

入居条件

学生可 二人可 ルームシェア相談

保証会社

エボスカード

保証金

初回50%~100% 月550円 年1万円

その他費用

24時間サポート：16,500円

入居諸条件

事務所相談 学生可 二人可 ルームシェア相談

保証会社

必須 エボスカード 初回50%~100% 月550円 年1万円

備考

図面と現況が異なる場合は現況が優先となります。

間取りの「S」はサービスルーム(納戸)です。

情報更新日2026年1月13日

No.NN0000097360

お問合せ先

↑

国土交通大臣(9)第3766号

公益社団法人全国宅地建物取引業保証協会会員/公益社団法人東京都宅地建物取引業協会会員/首都圏不動産公正取引協議会加盟

住建ハウジング 上原支店

東京都渋谷区西原3丁目11-17

TEL:03-5465-2111

E-mail: uehara@juken-net.com

携帯サイトから物件詳細を閲覧できます！

取引態様

仲介先物

手数料負担の割合

貸主

0%

借主

100%

手数料配分の割合

元付

0%

客付

100%