

—FOR RENT

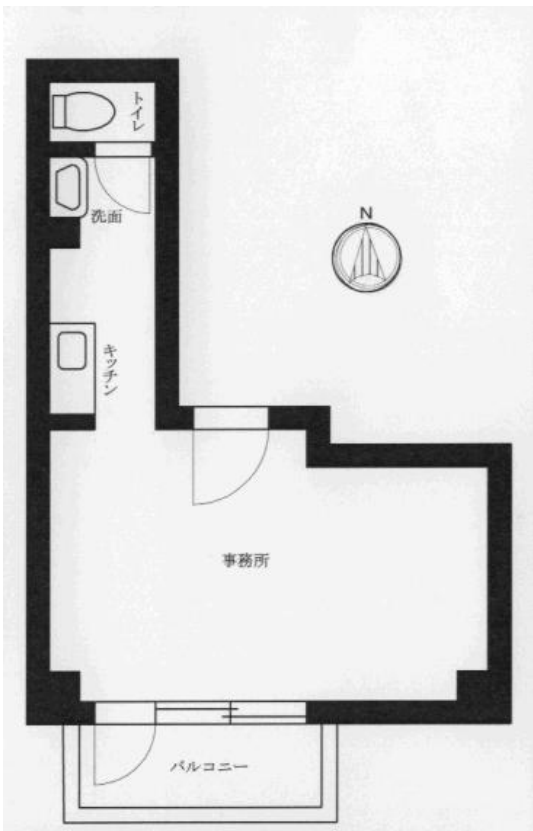
賃料	管理費等
103,400円	0円

1Rタイプ・21.70㎡・エレベーター/分譲タイプの分譲タイプ

【外観】



【間取り図】



図面と現況が異なる場合は現況が優先となります。

間取りの「S」はサービスルーム(納戸)です。

情報更新日2026年1月13日

No.NN0000097366

お問合せ先

国土交通大臣(9)第3766号

公益社団法人全国宅地建物取引業保証協会会員/公益社団法人東京都宅地建物取引業協会会員/首都圏不動産公正取引協議会加盟

住建ハウジング 上原支店

東京都渋谷区西原3丁目11-17

TEL:03-5465-2111

E-mail: uehara@juken-net.com

間取り	1R		
敷金	1ヶ月	礼金	1ヶ月
敷引/償却金	- 無	保証金	無
物件種別	マンション		
建物名・部屋番号	グローリア渋谷 702号室		
物件所在地	東京都渋谷区渋谷2丁目19-17		
交通	山手線 渋谷駅 徒歩3分		
間取詳細	洋室(8畳)		
構造・規模	鉄筋コンクリート 11階建 7階		
専有面積	21.7㎡	向き	南
築年月	1982年11月上旬	契約期間	2年
損害保険		入居時期	2026年3月中旬
駐車場	無		
設備	エアコン,ガス給湯,トイレ有,洗面所独立,洗面台,エレベーター		
その他費用	[一時金] TFDclub: 20,000円 ルームクリーニング費用(退去時): 55,000円 鍵交換費用: 27,500円 [備考] 2026年2月1日以降の賃貸借契約日より、TFDclub加入料は17,000円から20,000円となります		
入居諸条件	事務所可		
保証会社	必須 初回保証料100%(家賃+共益費) 年間保証料10000円		
備考			

携帯サイトから物件詳細を閲覧できます！

取引態様	手数料負担の割合	貸主	0%	借主	100%
仲介先物	手数料配分の割合	元付	0%	客付	100%