

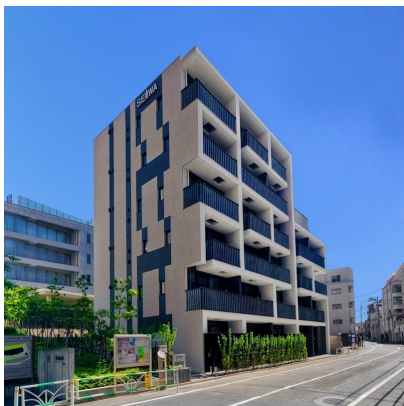
# FOR RENT

賃料	管理費等
222,000円	8,000円

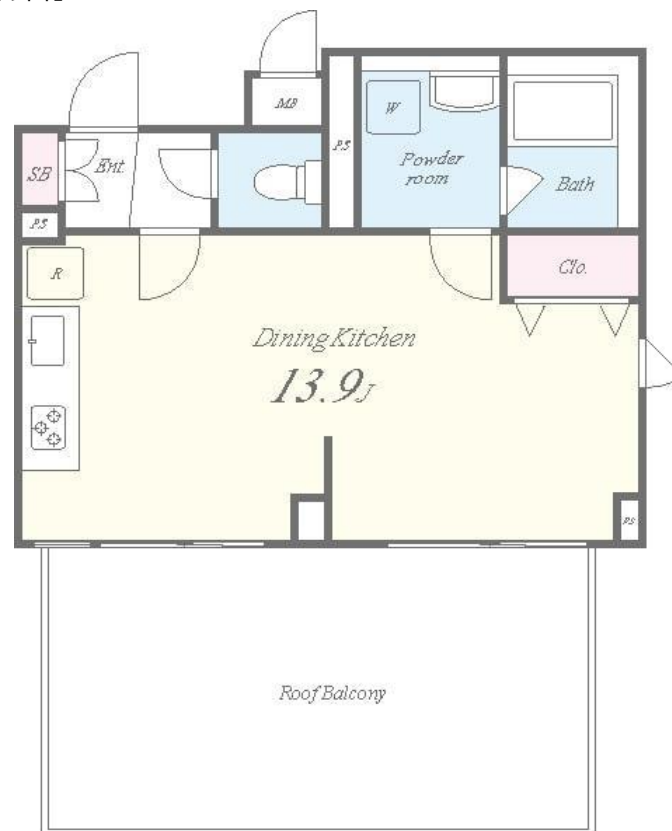
## 便利なエアコンを備えたステキな物件です 快適な

2 F 以上,オートロック,モニタ付オートロック,ワイドバルコニー,角住戸,最上階,電子キー,防犯カメラ,メールボックス

【外観】



【間取り図】



図面と現況が異なる場合は現況が優先となります。

間取りの「S」はサービスルーム(納戸)です。

間取り	1R		
敷金	無	礼金	1ヶ月
敷引 / 償却金	-	保証金	-
物件種別	マンション		
建物名・部屋番号	ROOTs Shibuya Honmachi 601号室		
物件所在地	東京都渋谷区本町 3 丁目45-13		
交通	都営大江戸線 西新宿五丁目駅 徒歩5分 京王新線 初台駅 徒歩12分		
間取詳細	洋室(13.9畳)		
構造・規模	鉄筋コンクリート 6階建 6階		
専有面積	34.32㎡	向き	北西
築年月	2023年4月	契約期間	2年
損害保険	有 25,000円 24ヶ月	入居時期	即時
駐車場	無 駐輪場 バイク置き場		
設備	24時間換気システム, 3口以上コンロ, B S, C S, T Vインターホン, エアコン, ガスキッチン, ガスコン		
その他費用	[一時金] スター代: 1,000円 鍵交換代: 27,500円 [月次費用] 町会費: 100円 [備考] 退去時費用49,896円(税込) ACクリーニング代14,256円更新料旧賃料1ヶ月 鍵代: 27,500円 駐輪場1世帯1台 1年未満解約、違約金2ヶ月分 電子キー利用料: 月額1,650円(必須)		
入居諸条件	ペット不可 事務所不可 楽器等の使用不可 法人可		
保証会社	必須 クレディセゾン 初回保証料: 月額支払総額の50% 月次保証料: 月額支払総額の1%(月額)		
備考			

情報更新日2026年1月14日

No.NN0000097380

お問合せ先



国土交通大臣(9)第3766号

公益社団法人全国宅地建物取引業保証協会会員/公益社団法人東京都宅地建物取引業協会会員/首都圏不動産公正取引協議会加盟

住建ハウジング 上原支店

東京都渋谷区西原 3 丁目11-17

TEL:03-5465-2111

E-mail: uehara@juken-net.com



携帯サイトから物件詳細を閲覧できます！

取引態様	手数料負担の割合	貸主	0%	借主	100%
仲介先物	手数料配分の割合	元付	0%	客付	100%