

# FOR RENT

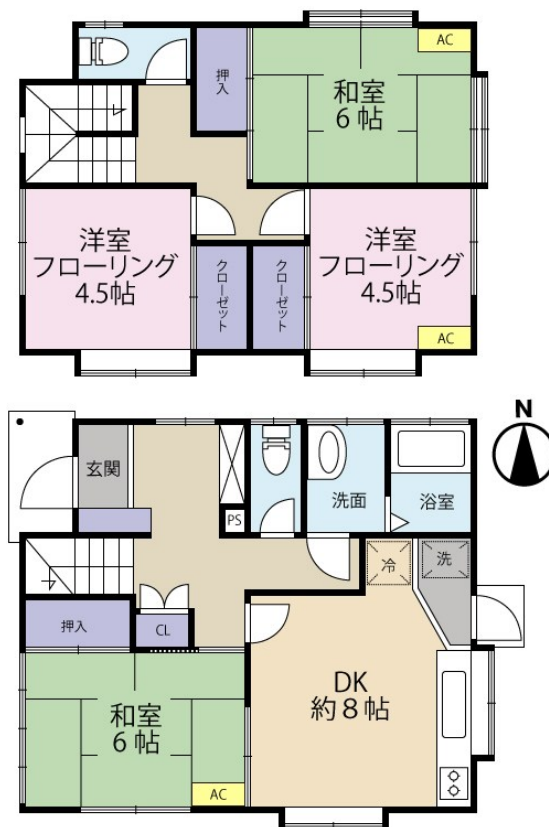
賃料	管理費等
220,000円	0円

## 東急田園都市線用賀駅徒歩6分！二子玉川も徒歩圏

【外観】



【間取り図】



図面と現況が異なる場合は現況が優先となります。

間取りの「S」はサービスルーム(納戸)です。

間取り	4DK		
敷金	2ヶ月	礼金	1ヶ月
敷引 / 償却金	-	保証金	-
物件種別	戸建		
建物名・部屋番号	大隅邸 戸建号室		
物件所在地	東京都世田谷区玉川台 2丁目8-10		
交通	東急田園都市線 用賀駅 徒歩6分 東急大井町線 二子玉川駅 徒歩18分		
間取詳細	洋室(4.5畳) 洋室(4.5畳) 和室(6畳) DK(8畳) 和室(6畳)		
構造・規模	木造 2階建 1階		
専有面積	83.63㎡	向き	南
築年月	1982年3月上旬	契約期間	2年
損害保険	有	入居時期	2026年3月上旬予定
駐車場	付(無料) 駐輪場		
設備	3口以上コンロ, TVインターホン, エアコン 3台, ガスキッチン, ガスコンロ設置済, グリル, クローゼット		
その他費用	[一時金] 文書作成代(税込): 3,300円 室内抗菌代(税込): 18,700円 [月次費用] HIRO安心稼 -tPLUS(税込): 1,500円 [備考] 鍵交換代: 別途見積り		
入居諸条件	ペット不可 事務所不可 楽器等の使用不可 二人可		
保証会社	必須 全保連 初回保証料総賃料60% 月額保証料2190円(継続保証委託料・火災保険・口座振替手数料含む)		
備考			

情報更新日2026年1月15日

No.NN0000097428

お問合せ先



国土交通大臣(9)第3766号

公益社団法人全国宅地建物取引業保証協会会員/公益社団法人東京都宅地建物取引業協会会員/首都圏不動産公正取引協議会加盟

住建ハウジング 上原支店

東京都渋谷区西原 3丁目11-17

TEL:03-5465-2111

E-mail: uehara@juken-net.com



携帯サイトから物件詳細を閲覧できます！

取引態様	手数料負担の割合	貸主	0%	借主	100%
仲介先物	手数料配分の割合	元付	0%	客付	100%