

# FOR RENT

賃料	管理費等
267,000円	0円

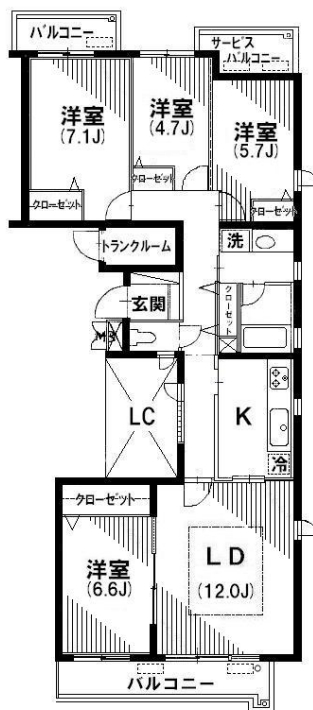
## 洗面化粧台が設置されています 広々とした4LDK

外壁タイル張り 閑静な住宅街 2面バルコニー 両面バルコニー 最上階 2F以上 1フロア2住戸 オートロック モニタ付オートロック 角住戸 2面採光 3面採光

【外観】



【間取り図】



間取り	4LDK		
敷金	1ヶ月	礼金	1ヶ月
敷引 / 償却金	無 -	保証金	無
物件種別	マンション		
建物名・部屋番号	リュゼ経堂 301号室		
物件所在地	東京都世田谷区桜上水3丁目3-17		
交通	小田急線 経堂駅 徒歩13分 東急世田谷線 松原(東京)駅 徒歩11分		
間取詳細	洋室(7.1畳) 洋室(5.7畳) 洋室(6.6畳) 洋室(4.7畳) LD(12畳) K(4畳)		
構造・規模	鉄筋コンクリート 3階建 3階		
専有面積	97.04㎡	向き	南東
築年月	1994年4月上旬	契約期間	2年
損害保険	有 21,500円 24ヶ月	入居時期	2026年3月中旬予定
駐車場	有(敷地内) 27500円/月 ~ 駐輪場 バイク置き場		
設備	敷地内ゴミ置き場 宅配BOX システムキッチン ガスコンロ設置済 3口以上 コンロ ガスキッチン		
その他費用	[一時金] 鍵交換: 30,800円 駐輪場初回登録料: 2,200円		
入居諸条件	ペット相談 事務所不可 楽器等の使用相談 二人可		
保証会社	必須 (オリコフォレントインシュア) 賃料+管理費の40% ~ 毎月1,000円		
備考			

図面と現況が異なる場合は現況が優先となります。

間取りの「S」はサービスルーム(納戸)です。

情報更新日2026年2月5日

No.NN0000097500

お問合せ先



国土交通大臣(9)第3766号

公益社団法人全国宅地建物取引業保証協会会員/公益社団法人東京都宅地建物取引業協会会員/首都圏不動産公正取引協議会加盟

住建ハウジング 上原支店

東京都渋谷区西原3丁目11-17

TEL:03-5465-2111

E-mail: uehara@juken-net.com



携帯サイトから物件詳細を閲覧できます！

取引態様	手数料 負担の割合	貸主	0%	借主	100%
仲介先物	手数料 配分の割合	元付	0%	客付	100%