

賃料	管理費等
145,000円	5,000円

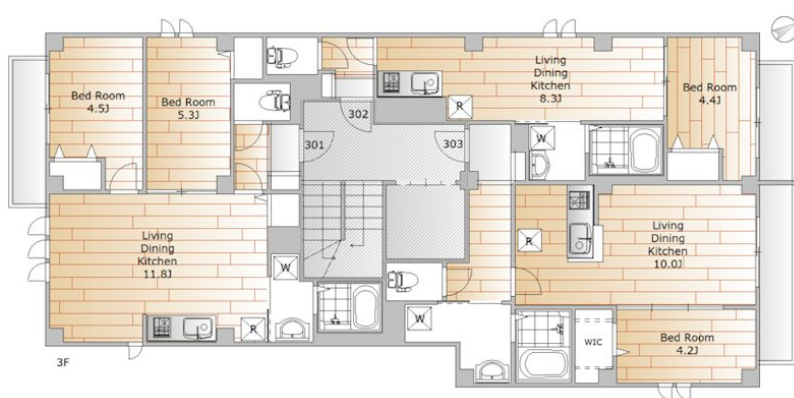
## 1LDKタイプの使いやすい物件です。便利なガスキ

防犯カメラ 閑静な住宅街 2F以上 オートロック 角住戸 2面採光

【外観】



【間取り図】



間取り	1LDK		
敷金	1ヶ月	礼金	1ヶ月
敷引 / 償却金	無 無	保証金	無
物件種別	マンション		
建物名・部屋番号	パレス惠泉館 302号室		
物件所在地	東京都品川区南大井 5丁目25-10		
交通	京浜東北線 大森(東京)駅 徒歩6分 京急本線 立会川駅 徒歩13分		
間取詳細	LDK(8.3畳) 洋室(4.4畳)		
構造・規模	鉄骨 5階建 3階		
専有面積	31.29㎡	向き	北東
築年月	2026年3月下旬	契約期間	2年
損害保険	有 20,000円 24ヶ月	入居時期	2026年3月下旬
駐車場			
設備	エレベーター システムキッチン 2口コンロ グリル ガスキッチン バス・トイレ別 追い焚き風呂		
その他費用	[一時金] 24時間サポート: 16,500円		
入居諸条件	ペット相談 楽器等の使用不可 二人可 法人相談		
保証会社	必須 (オリコフォレントインシュア) エボスカード 初回50%~100% 月550円 年1万円 必ずレイズ/イタンジの図面を確認ください		
備考			

図面と現況が異なる場合は現況が優先となります。

間取りの「S」はサービスルーム(納戸)です。

情報更新日2026年2月5日

No.NN0000097625

お問合せ先



国土交通大臣(9)第3766号

公益社団法人全国宅地建物取引業保証協会会員/公益社団法人東京都宅地建物取引業協会会員/首都圏不動産公正取引協議会加盟

**住建ハウジング 上原支店**

東京都渋谷区西原 3丁目11-17

TEL:03-5465-2111

E-mail: uehara@juken-net.com



携帯サイトから物件詳細を閲覧できます！

取引態様	手数料負担の割合	貸主	0%	借主	100%
仲介先物	手数料配分の割合	元付	0%	客付	100%