

賃料	管理費等
163,000円	3,300円

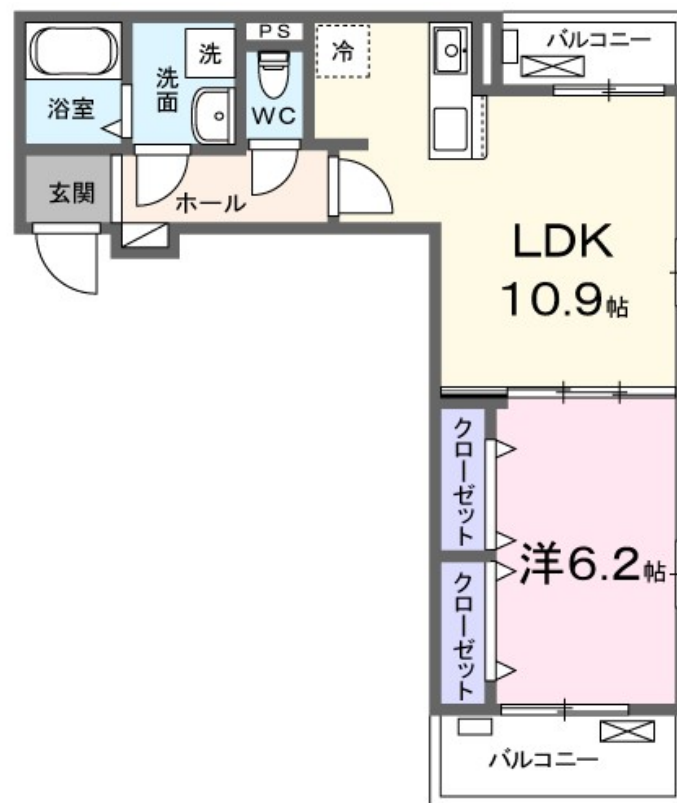
コンビニ400m・スーパー500m 生活環境が揃って

防犯カメラ 耐震構造 2F以上 オートロック 角住戸

【外観】



【間取り図】



間取り	1LDK		
敷金	無	礼金	24.4万円
敷引 / 償却金	-	保証金	-
物件種別	アパート		
建物名・部屋番号	メゾン アイティ クイーン 302号室		
物件所在地	東京都世田谷区世田谷 2丁目29番 (詳細未定)		
交通	東急世田谷線 上町駅 徒歩7分 東急田園都市線 桜新町駅 徒歩18分		
間取詳細	洋室(6.2畳) LDK(10.9畳)		
構造・規模	木造 3階建 3階		
専有面積	41.97㎡	向き	南
築年月	2026年4月	契約期間	2年
損害保険	有	入居時期	2026年4月下旬
駐車場	無 駐輪場		
設備	宅配BOX システムキッチン カウンターキッチン ガスコンロ設置済 3口以上コンロ バス・トイレ別		
その他費用	[一時金] クリーニング費用: 60,000円		
入居諸条件	二人可		
保証会社	必須 ハウスリース株式会社: 契約時保証委託料: 2.2万/月額保証委託料: 賃料総額の2.2%又は5.5%		
備考			

図面と現況が異なる場合は現況が優先となります。

間取りの「S」はサービスルーム(納戸)です。

情報更新日2026年1月24日

No.NN0000097717

お問合せ先



国土交通大臣(9)第3766号

公益社団法人全国宅地建物取引業保証協会会員/公益社団法人東京都宅地建物取引業協会会員/首都圏不動産公正取引協議会加盟

住建ハウジング 上原支店

東京都渋谷区西原 3丁目11-17

TEL:03-5465-2111

E-mail: uehara@juken-net.com



携帯サイトから物件詳細を閲覧できます！

取引態様	手数料負担の割合	貸主	0%	借主	100%
仲介先物	手数料配分の割合	元付	0%	客付	100%