

FOR RENT

賃料	管理費等
120,000円	0円

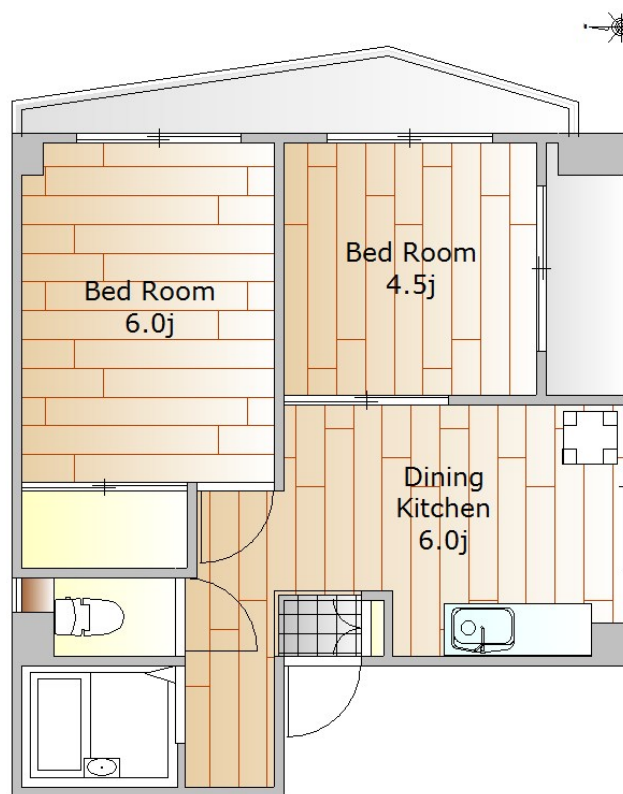
お問い合わせは株式会社住建ハウジングまで。バ

2面採光,角住戸,陽当たり良好

【外観】



【間取り図】



図面と現況が異なる場合は現況が優先となります。

間取りの「S」はサービスルーム(納戸)です。

間取り	2DK		
敷金	1ヶ月	礼金	1ヶ月
敷引 / 償却金	1ヶ月 -	保証金	-
物件種別	マンション		
建物名・部屋番号	ライラックマツモト 301号室		
物件所在地	東京都目黒区中央町2丁目5-4		
交通	東急東横線 学芸大学駅 徒歩11分 東急東横線 祐天寺駅 徒歩11分		
間取詳細	DK(6畳) 洋室(6畳) 洋室(4.5畳)		
構造・規模	鉄筋コンクリート 4階建 3階		
専有面積	35.23㎡	向き	東
築年月	1988年2月28日	契約期間	2年
損害保険	有 22,000円 24ヶ月	入居時期	2026年3月上旬
駐車場			
設備	2口コンロ,エアコン2台,ガスキッチン,ガスコンロ設置可,バス・トイレ別,室内洗濯機置場,洗面台,全		
その他費用	[一時金] くらしーど: 16,500円 鍵交換: 27,500円		
入居諸条件	ペット可 事務所不可 楽器等の使用不可 学生不可		
保証会社	必須 エボスカード 初回50%~100% 月550円 年1万円 必ずレイズ/イタジの図面を確認		
備考			

情報更新日2026年1月25日

No.NN0000097760

お問合せ先



国土交通大臣(9)第3766号

公益社団法人全国宅地建物取引業保証協会会員/公益社団法人東京都宅地建物取引業協会会員/首都圏不動産公正取引協議会加盟

住建ハウジング 上原支店

東京都渋谷区西原3丁目11-17

TEL:03-5465-2111

E-mail: uehara@juken-net.com



携帯サイトから物件詳細を閲覧できます！

取引態様	手数料負担の割合	貸主	0%	借主	100%
仲介先物	手数料配分の割合	元付	0%	客付	100%