

FOR RENT

賃料	管理費等
123,000円	15,000円

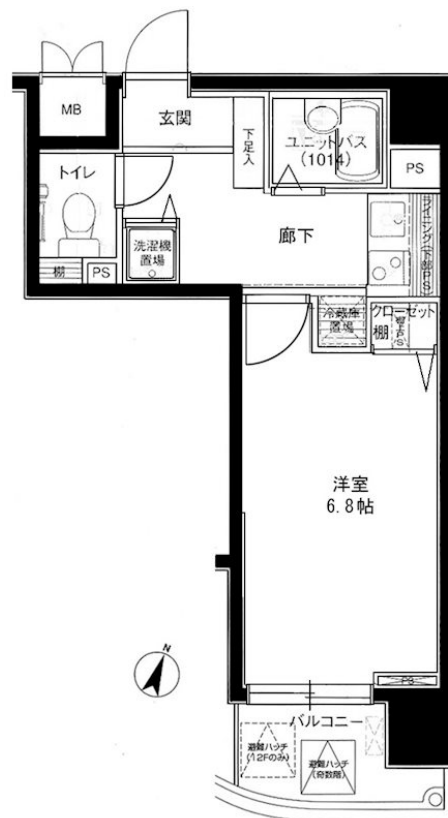
都営大江戸線 六本木駅まで徒歩10分の物件のご紹介

2 F 以上,モニタ付オートロック,角住戸,分譲タイプ,防犯カメラ,管理室,メールボックス

【外観】



【間取り図】



図面と現況が異なる場合は現況が優先となります。

間取りの「S」はサービスルーム(納戸)です。

間取り	1K		
敷金	1ヶ月	礼金	1ヶ月
敷引 / 償却金	1ヶ月 -	保証金	-
物件種別	マンション		
建物名・部屋番号	メインステージ西麻布 404号室		
物件所在地	東京都港区西麻布 1丁目12-8		
交通	東京メトロ千代田線 乃木坂駅 徒歩9分 都営大江戸線 六本木駅 徒歩10分		
間取詳細			
構造・規模	鉄骨鉄筋コンクリート 12階建 4階		
専有面積	25.94㎡	向き	南東
築年月	2002年6月5日	契約期間	2年
損害保険	有 21,500円 24ヶ月	入居時期	2026年4月上旬予定
駐車場	無 駐輪場		
設備	2口コンロ,TVインターホン,エアコン,ガスキッチン,グリル,クローゼット,シャワー,シューズボックス		
その他費用	[一時金] 鍵交換費: 27,500円 契約事務手数料: 11,000円 ハウスクリーニング代: 60,500円 [月次費用] Concierge24: 990円		
入居諸条件	ペット不可 事務所不可 楽器等の使用不可 単身可		
保証会社	必須 株式会社エゴスカートの申込書をご利用ください。初回保証料70% 月次保証料1%		
備考			

情報更新日2026年1月25日

No.NN0000097763

お問合せ先



国土交通大臣(9)第3766号

公益社団法人全国宅地建物取引業保証協会会員/公益社団法人東京都宅地建物取引業協会会員/首都圏不動産公正取引協議会加盟

住建ハウジング 上原支店

東京都渋谷区西原 3丁目11-17

TEL:03-5465-2111

E-mail: uehara@juken-net.com



携帯サイトから物件詳細を閲覧できます！

取引態様	手数料負担の割合	貸主	0%	借主	100%
仲介先物	手数料配分の割合	元付	0%	客付	100%