

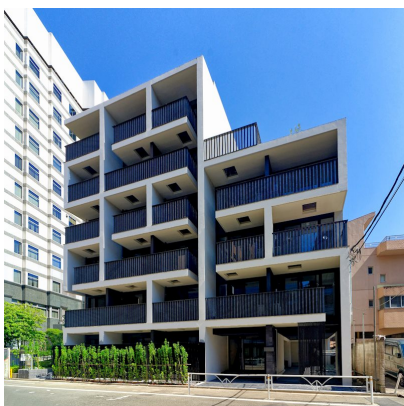
# FOR RENT

賃料	管理費等
150,000円	8,000円

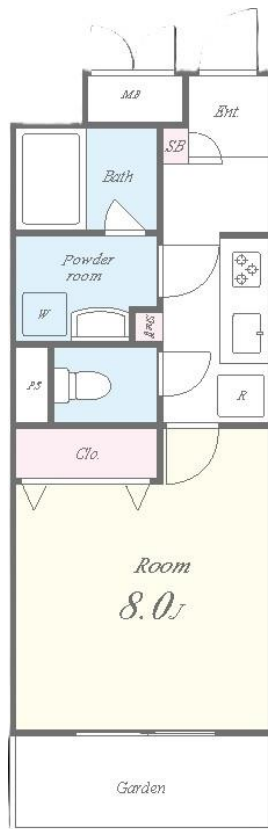
## 電子キー/防犯カメラ/オートロック セキュリティ

防犯カメラ オートロック 電子キー

【外観】



【間取り図】



図面と現況が異なる場合は現況が優先となります。

間取りの「S」はサービスルーム(納戸)です。

間取り	1K		
敷金	無	礼金	1ヶ月
敷引 / 償却金	-	保証金	-
物件種別	マンション		
建物名・部屋番号	ROOTs Shibuya Honmachi 304号室		
物件所在地	東京都渋谷区本町 3丁目45-13		
交通	都営大江戸線 西新宿五丁目駅 徒歩5分 京王新線 初台駅 徒歩12分		
間取詳細	K(8畳)		
構造・規模	鉄筋コンクリート 6階建 3階		
専有面積	28.15㎡	向き	北西
築年月	2023年4月	契約期間	2年
損害保険	有 22,000円 24ヶ月	入居時期	相談
駐車場	無 駐輪場 バイク置き場		
設備	敷地内ゴミ置き場 宅配BOX ガスコンロ設置済 3口以上コンロ グリル ガスキッチン バス・トイレ別		
その他費用	[一時金] スター代:1,000円 鍵交換代:27,500円 [月次費用] 町会費:100円 [備考] クレディセゾン 初回保証料:月額支払総額の50% 月次保証料:月額支払総額の1%(月額) 退去時クリーニング費用35,640円(税別) 火災保険 2年 22,000円 更新料旧賃料1ヶ月 駐輪場は1		
入居諸条件	ペット不可 事務所不可 楽器等の使用不可 法人可		
保証会社	必須 クレディセゾン 初回保証料:月額支払総額の50% 月次保証料:月額支払総額の1%(月額)		
備考			

情報更新日2026年1月31日

No.NN0000097946

お問合せ先



国土交通大臣(9)第3766号

公益社団法人全国宅地建物取引業保証協会会員/公益社団法人東京都宅地建物取引業協会会員/首都圏不動産公正取引協議会加盟

住建ハウジング 上原支店

東京都渋谷区西原 3丁目11-17

TEL:03-5465-2111

E-mail: uehara@juken-net.com



携帯サイトから物件詳細を閲覧できます！

取引態様	手数料負担の割合	貸主	0%	借主	100%
仲介先物	手数料配分の割合	元付	0%	客付	100%