

# FOR RENT

賃料	管理費等
140,000円	0円

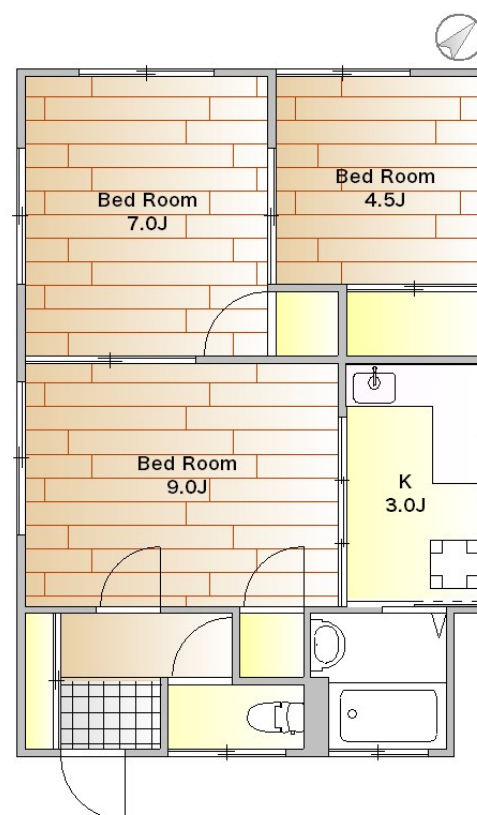
初期費用はクレジット決済に対応しております。

四方角部屋 玄関ホール 角住戸

【外観】



【間取り図】



図面と現況が異なる場合は現況が優先となります。

間取りの「S」はサービスルーム(納戸)です。

間取り	3K		
敷金	1ヶ月	礼金	1ヶ月
敷引 / 償却金	-	保証金	-
物件種別	アパート		
建物名・部屋番号	島崎荘 101号室		
物件所在地	東京都目黒区五本木 3丁目17-8		
交通	東急東横線 学芸大学駅 徒歩5分 東急東横線 祐天寺駅 徒歩11分		
間取詳細	洋室(9畳) 洋室(7畳) 洋室(4.5畳) K(3畳)		
構造・規模	木造 2階建 1階		
専有面積	48㎡	向き	南西
築年月	1970年9月1日	契約期間	定期借家契約 2年
損害保険	有 24,000円 24ヶ月	入居時期	2026年3月中旬予定
駐車場			
設備	L字型キッチン,エアコン,ガスキッチン,ガスコンロ設置可,クローゼット,シャワー,バス・トイレ別,フ		
その他費用	[一時金] 24時間サポート: 16,500円 鍵交換代: 27,500円		
入居諸条件	ペット不可 事務所相談 楽器等の使用不可 二人可		
保証会社	必須 エボスカード 初回50%~100% 月550円 年1万円 必ずレイズ/イタンジの図面を確認くだ		
備考			

情報更新日2026年1月31日

No.NN0000097949

お問合せ先



国土交通大臣(9)第3766号

公益社団法人全国宅地建物取引業保証協会会員/公益社団法人東京都宅地建物取引業協会会員/首都圏不動産公正取引協議会加盟

住建ハウジング 上原支店

東京都渋谷区西原 3丁目11-17

TEL:03-5465-2111

E-mail: uehara@juken-net.com



携帯サイトから物件詳細を閲覧できます！

取引態様	手数料負担の割合	貸主	0%	借主	100%
仲介先物	手数料配分の割合	元付	0%	客付	100%