

FOR RENT

賃料	管理費等
300,000円	0円

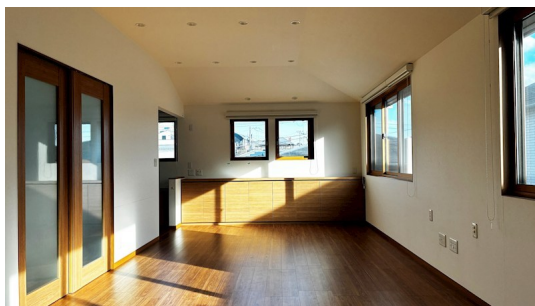
ファミリータイプ 閑静な住宅街

2階LDK,セキュリティ有り,ディンプルキー

【外観】



【間取り図】



図面と現況が異なる場合は現況が優先となります。

間取りの「S」はサービスルーム(納戸)です。

間取り	2SLDK		
敷金	2ヶ月	礼金	1ヶ月
敷引 / 償却金	-	保証金	-
物件種別	戸建		
建物名・部屋番号	等々力一丁目戸建		
物件所在地	東京都世田谷区等々力1丁目10-15		
交通	東急大井町線 尾山台駅 徒歩12分 東急大井町線 等々力駅 徒歩13分		
間取詳細			
構造・規模	木造 2階建 1階		
専有面積	108.58㎡	向き	
築年月	2016年8月25日	契約期間	定期借家契約 2年
損害保険	有	入居時期	相談
駐車場	付(無料)		
設備	3口以上コンロ, IHクッキングヒーター, TVインターホン, エアコン3台, ガス給湯, システムキッチン,		
その他費用	[月次費用] 口座引落手数料: 550円		
入居諸条件	ペット不可 事務所不可 楽器等の使用不可		
保証会社	必須 初回保証委託料: 月額総賃料の50%年間保証委託料: 10,000円		
備考			

情報更新日2026年2月3日

No.NN0000098058

お問合せ先



国土交通大臣(9)第3766号

公益社団法人全国宅地建物取引業保証協会会員/公益社団法人東京都宅地建物取引業協会会員/首都圏不動産公正取引協議会加盟

住建ハウジング 上原支店

東京都渋谷区西原3丁目11-17

TEL:03-5465-2111

E-mail: uehara@juken-net.com



携帯サイトから物件詳細を閲覧できます！

取引態様	手数料負担の割合	貸主	0%	借主	100%
仲介先物	手数料配分の割合	元付	0%	客付	100%