

FOR RENT

賃料	管理費等
238,000円	12,000円

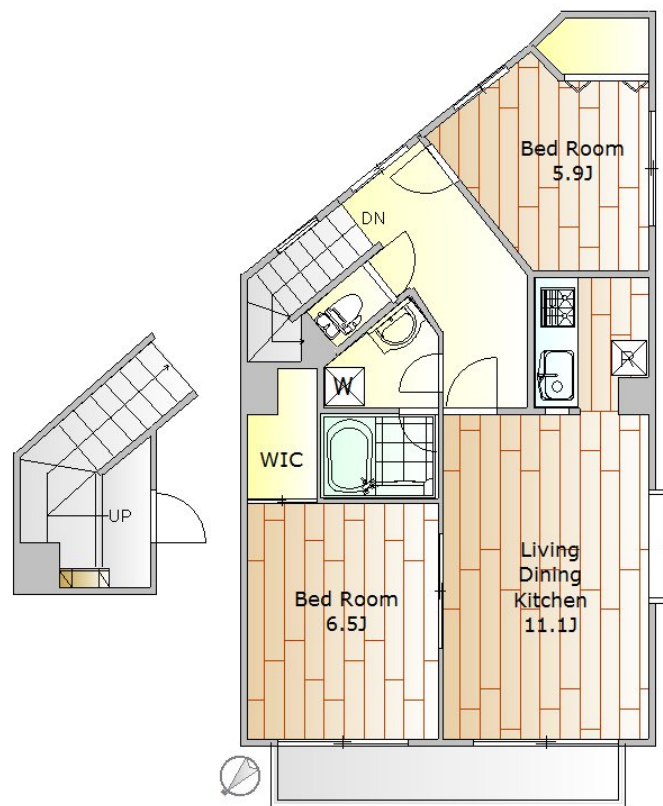
可

防犯カメラ 外壁タイル張り 最上階 1フロア1住戸 オートロック モニタ付オートロック デンプルキー

【外観】



【間取り図】



間取り	2LDK		
敷金	1ヶ月	礼金	1ヶ月
敷引/償却金	-	保証金	-
物件種別	マンション		
建物名・部屋番号	メゾン・エルーセラ 601号室		
物件所在地	東京都目黒区原町1丁目7-10		
交通	東急目黒線 西小山駅 徒歩2分 東急目黒線 武蔵小山駅 徒歩9分		
間取詳細	洋室(5.9畳) 洋室(6.5畳) LDK(11.1畳)		
構造・規模	鉄筋コンクリート 6階建 6階		
専有面積	61㎡	向き	北西
築年月	2003年3月1日	契約期間	定期借家契約 2年
損害保険	有 22,000円 24ヶ月	入居時期	即時
駐車場			
設備	エレベーター 宅配BOX システムキッチン 3口以上コンロ グリル ガスキッチン バス・トイレ別		
その他費用			
入居諸条件	ペット不可 事務所不可 楽器等の使用不可 学生可		
保証会社	必須 エゴスカード 初回100% 月550円 年1万円 必ずレインズ/イタンジの図面を確認ください		
備考			

図面と現況が異なる場合は現況が優先となります。

間取りの「S」はサービスルーム(納戸)です。

情報更新日2026年5月21日

No.NN0000098591

お問合せ先



国土交通大臣(9)第3766号
公益社団法人全国宅地建物取引業保証協会会員/公益社団法人東京都宅地建物取引業協会会員/首都圏不動産公正取引協議会加盟

住建ハウジング 上原支店

東京都渋谷区西原3丁目11-17
TEL:03-5465-2111
E-mail: uehara@juken-net.com



携帯サイトから物件詳細を閲覧できます!

取引態様	手数料負担の割合	貸主	0%	借主	100%
仲介先物	手数料配分の割合	元付	0%	客付	100%