

賃料	管理費等
205,000円	7,000円

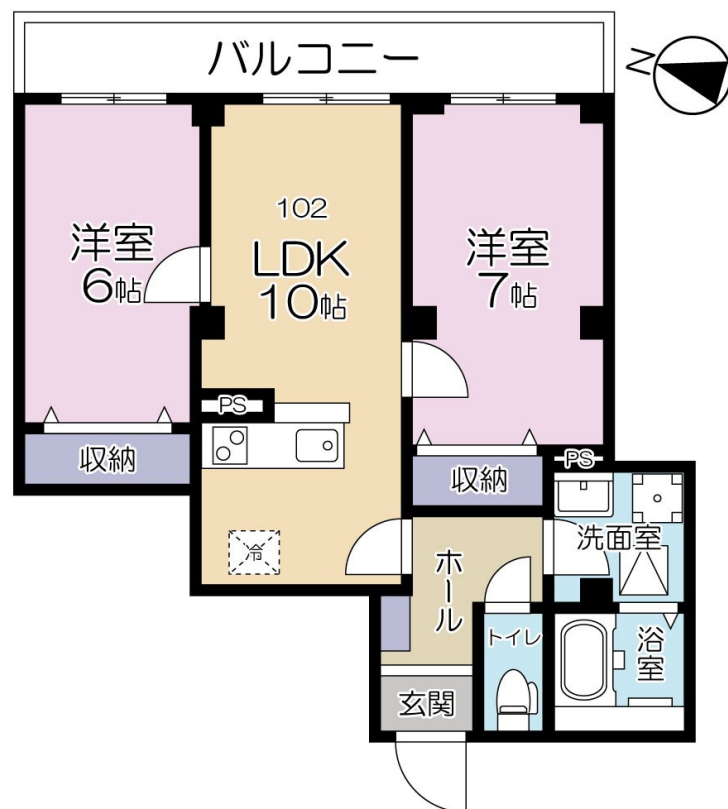
省エネルギー・高断熱のZEH導入物件！インターネット

オートロック,高断熱住宅,省エネルギー対策,防犯カメラ,メールボックス

【外観】



【間取り図】



間取り	2LDK		
敷金	1ヶ月	礼金	1ヶ月
敷引/償却金	-	保証金	-
物件種別	マンション		
建物名・部屋番号	A.FLAT 102号室		
物件所在地	東京都世田谷区船橋2丁目15-5		
交通	小田急線 千歳船橋駅 徒歩10分		
間取詳細	LDK(10畳) 洋室(6畳) 洋室(7畳)		
構造・規模	鉄骨3階建1階		
専有面積	53.17㎡	向き	東
築年月	2026年3月	契約期間	2年
損害保険	有	入居時期	即時
駐車場	無		
設備	2口コンロ, B S, C S, IHクッキングヒーター, TVインターホン, エアコン3台, クローゼット2ヶ所,		
その他費用	[一時金] 文書作成代(税込): 3,300円 室内抗菌代(税込): 18,700円 町会費(2年): 2,400円 [月次費用] HIRO安心ホムトPLUS(税込): 1,500円		
入居諸条件	ペット不可 事務所不可 楽器等の使用不可 二人可		
保証会社	必須 全保連 初回保証料総賃料60% 月額保証料2190円(継続保証委託料・火災保険・口座振替手数料含む)		
備考			

図面と現況が異なる場合は現況が優先となります。

間取りの「S」はサービスルーム(納戸)です。

情報更新日2026年4月27日

No.NN000009234

お問合せ先



国土交通大臣(9)第3766号
公益社団法人全国宅地建物取引業保証協会会員/公益社団法人東京都宅地建物取引業協会会員/首都圏不動産公正取引協議会加盟

住建ハウジング 上原支店

東京都渋谷区西原3丁目11-17
TEL:03-5465-2111
E-mail: uehara@juken-net.com



携帯サイトから物件詳細を閲覧できます！

取引態様	手数料負担の割合	貸主	0%	借主	100%
仲介先物	手数料配分の割合	元付	0%	客付	100%