

FOR RENT

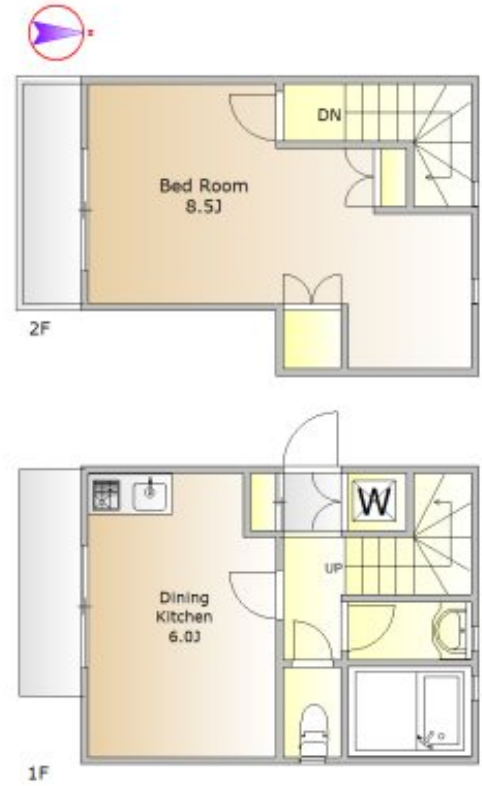
賃料	管理費等
173,000円	5,000円

素敵な1DK 42.83㎡の過ごしやすいお部屋ですよ

【外観】



【間取り図】



図面と現況が異なる場合は現況が優先となります。

間取りの「S」はサービスルーム(納戸)です。

間取り	1DK		
敷金	1ヶ月	礼金	1ヶ月
敷引/償却金	-	保証金	-
物件種別	マンション		
建物名・部屋番号	上目黒ガーデンホームズ 102号室		
物件所在地	東京都目黒区上目黒5丁目6-8		
交通	東急東横線 祐天寺駅 徒歩10分 東急東横線 中目黒駅 徒歩12分		
間取詳細	洋室(8.5畳) DK(6畳)		
構造・規模	鉄筋コンクリート 3階建 1-2階		
専有面積	42.83㎡	向き	南
築年月	1998年2月7日	契約期間	2年
損害保険	有 20,000円 24ヶ月	入居時期	相談
駐車場	駐輪場		
設備	2口コンロ, 3点給湯, TVインターホン, エアコン, ガスキッチン, ガスコンロ設置済, システムキッチン,		
その他費用	[一時金] 24時間サポート: 16,500円 鍵交換代: 27,500円		
入居諸条件	ペット不可 楽器等の使用不可 二人可 法人相談		
保証会社	必須 エボスカード 初回100% 月550円 年1万円 必ずレインズ/イタンジの図面を確認ください		
備考			

情報更新日2026年5月7日

No.NN0000099884



国土交通大臣(9)第3766号
 公益社団法人全国宅地建物取引業保証協会会員/公益社団法人東京都宅地建物取引業協会会員/首都圏不動産公正取引協議会加盟

住建ハウジング 上原支店
 東京都渋谷区西原3丁目11-17
 TEL:03-5465-2111
 E-mail: uehara@juken-net.com



携帯サイトから物件詳細を閲覧できます!

取引態様	手数料負担の割合	貸主	0%	借主	100%
仲介先物	手数料配分の割合	元付	0%	客付	100%