

FOR RENT

賃料	管理費等
275,000円	25,000円

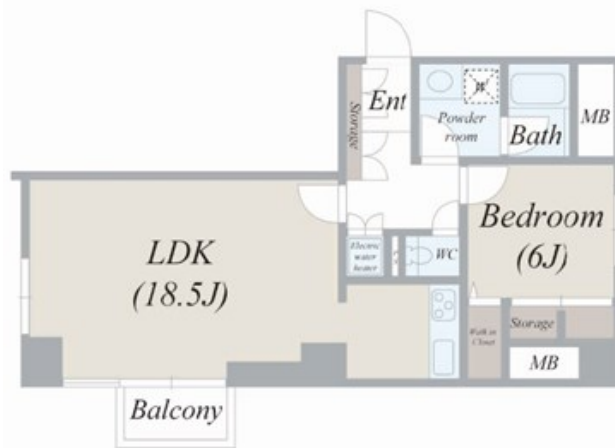
麻布十番駅より徒歩1分！

2 F 以上, 2 面採光, モニタ付オートロック, 角住戸, 陽当たり良好, 駅まで平坦, 駅前, 防犯カメラ, 管理室, メールボックス

【外観】



【間取り図】



間取り	1LDK		
敷金	1ヶ月	礼金	1ヶ月
敷引/償却金	-	保証金	-
物件種別	マンション		
建物名・部屋番号	グランドメゾン麻布十番館 803号室		
物件所在地	東京都港区麻布十番 2丁目1-8		
交通	東京メトロ南北線 麻布十番駅 徒歩1分 都営大江戸線 麻布十番駅 徒歩1分		
間取詳細			
構造・規模	鉄骨鉄筋コンクリート 10階建 8階		
専有面積	55㎡	向き	南東
築年月	1983年9月19日	契約期間	定期借家契約 2年
損害保険	有	入居時期	相談
駐車場	無		
設備	24時間換気システム, 3口以上コンロ, TVインターホン, インターホン, ウォークインクローゼット, エア		
その他費用	[一時金] グランドコンフォートclub: 44,000円 鍵交換費用: 33,000円		
入居諸条件	ペット不可 事務所不可 楽器等の使用不可 法人可		
保証会社	必須 エルス【総賃料の50%~2年目以降: 1万円/年】		
備考			

図面と現況が異なる場合は現況が優先となります。

間取りの「S」はサービスルーム(納戸)です。

情報更新日2026年5月7日

No.NN0000099938

お問合せ先



国土交通大臣(9)第3766号

公益社団法人全国宅地建物取引業保証協会会員/公益社団法人東京都宅地建物取引業協会会員/首都圏不動産公正取引協議会加盟

住建ハウジング 上原支店

東京都渋谷区西原3丁目11-17

TEL:03-5465-2111

E-mail: uehara@juken-net.com



携帯サイトから物件詳細を閲覧できます！

取引態様	手数料負担の割合	貸主	0%	借主	100%
仲介先物	手数料配分の割合	元付	0%	客付	100%