

FOR RENT

賃料	管理費等
135,000円	3,000円

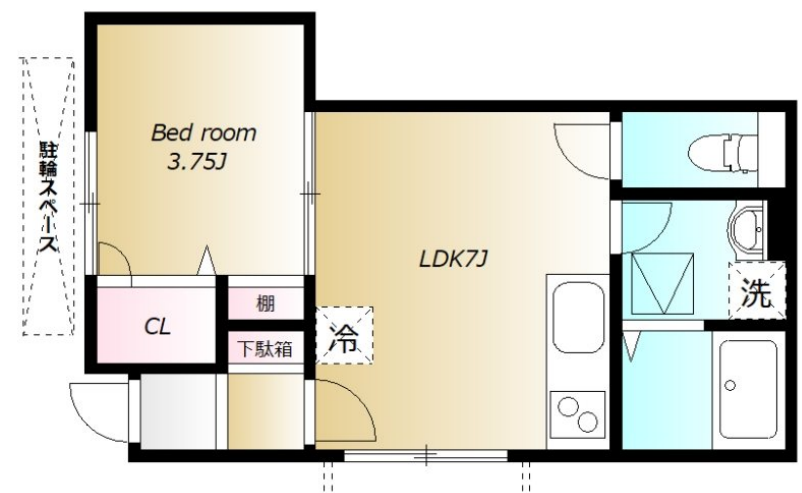
駅近 4路線利用できる通勤・通学に適した好立

1フロア1住戸,ダブルディンプルキー,ダブルロック,ディンプルキー,角住戸,通風良好,南面リビング,内装リフォーム後渡,駅まで平坦,駅前,閑静な住宅街,平坦地,防犯カメラ,メールボックス

【外観】



【間取り図】



間取り	1LDK		
敷金	1ヶ月	礼金	1ヶ月
敷引/償却金	-	保証金	-
物件種別	アパート		
建物名・部屋番号	ウエストコート 1F号室		
物件所在地	東京都品川区豊町6丁目28-20		
交通	都営浅草線 中延駅 徒歩2分 都営浅草線 馬込駅 徒歩11分		
間取詳細	洋室(3.75畳) LDK(7畳)		
構造・規模	木造 3階建 1階		
専有面積	28.56㎡	向き	南
築年月	2017年3月	契約期間	2年
損害保険	有 20,000円 24ヶ月	入居時期	即時
駐車場	無 駐輪場		
設備	2口コンロ, B S, C S, T Vインターホン, インターホン, エアコン, エアコン2台, エアコン全室, ガスキ		
その他費用	[一時金] 契約書作成料: 3,300円 虫駆除サービス: 18,700円 鍵交換代: 33,000円 [月次費用] 生活安心サポート24(月額): 1,650円 家賃引落手数料(月額): 500円		
入居諸条件	ペット不可 性別不問 法人可 単身可		
保証会社	必須 当社指定の保証会社に加入の事。総賃料+引落手数料500円の60%(最低保証料有り)		
備考			

図面と現況が異なる場合は現況が優先となります。

間取りの「S」はサービスルーム(納戸)です。

情報更新日2026年5月1日

No.NN0000099942



国土交通大臣(9)第3766号
公益社団法人全国宅地建物取引業保証協会会員/公益社団法人東京都宅地建物取引業協会会員/首都圏不動産公正取引協議会加盟

住建ハウジング 上原支店
東京都渋谷区西原3丁目11-17
TEL:03-5465-2111
E-mail: uehara@juken-net.com



携帯サイトから物件詳細を閲覧できます!

取引態様	手数料負担の割合	貸主	0%	借主	100%
仲介先物	手数料配分の割合	元付	0%	客付	100%