

FOR RENT

賃料	管理費等
220,000円	5,000円

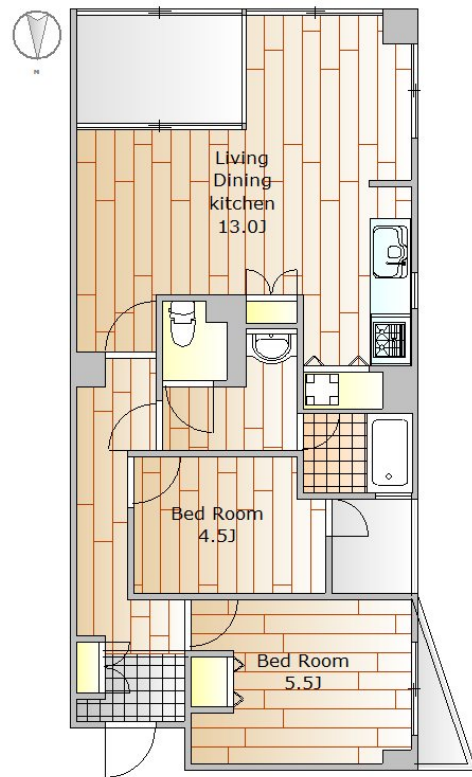
空き情報出ました！

閑静な住宅街 オートロック

【外観】



【間取り図】



図面と現況が異なる場合は現況が優先となります。

間取りの「S」はサービスルーム(納戸)です。

間取り	2LDK		
敷金	1ヶ月	礼金	1ヶ月
敷引/償却金	-	保証金	-
物件種別	マンション		
建物名・部屋番号	フラッツ下馬A 302号室		
物件所在地	東京都世田谷区下馬5丁目24-13		
交通	東急東横線 学芸大学駅 徒歩13分 東急東横線 祐天寺駅 徒歩14分		
間取詳細	洋室(4.5畳) 洋室(5.5畳) LDK(13畳)		
構造・規模	鉄筋コンクリート 3階建 3階		
専有面積	61.8㎡	向き	
築年月	1992年4月23日	契約期間	2年
損害保険	有 22,000円 24ヶ月	入居時期	2026年4月下旬
駐車場	空無		
設備	システムキッチン ガスキッチン バス・トイレ別 ユニットバス バス有トイレ 有 洗面所独立		
その他費用	[一時金] 24時間サポート: 16,500円 鍵交換: 33,000円		
入居諸条件	ペット不可 事務所不可 楽器等の使用不可 二人可		
保証会社	必須 エボスカード 初回50%~100% 月550円 年1万円 必ずレインズ/イタンジの図面をご確認		
備考			

情報更新日2026年4月10日

No.NN0000099991

お問合せ先



国土交通大臣(9)第3766号

公益社団法人全国宅地建物取引業保証協会会員/公益社団法人東京都宅地建物取引業協会会員/首都圏不動産公正取引協議会加盟

住建ハウジング 上原支店

東京都渋谷区西原3丁目11-17

TEL:03-5465-2111

E-mail: uehara@juken-net.com



携帯サイトから物件詳細を閲覧できます！

取引態様	手数料負担の割合	貸主	0%	借主	100%
仲介先物	手数料配分の割合	元付	0%	客付	100%