

FOR RENT

賃料	管理費等
135,000円	0円

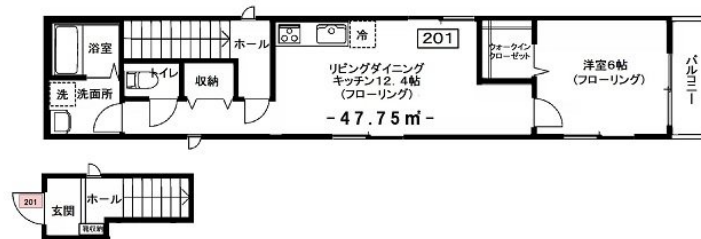
お部屋探しなら株式会社住建ハウジングにお任せ

1フロア1住戸, 2F以上, 2面採光

【外観】



【間取り図】



図面と現況が異なる場合は現況が優先となります。

間取りの「S」はサービスルーム(納戸)です。

間取り	1LDK		
敷金	1ヶ月	礼金	1.5ヶ月
敷引/償却金	-	保証金	-
物件種別	アパート		
建物名・部屋番号	Peace桜 201号室		
物件所在地	東京都世田谷区桜上水4丁目10-12		
交通	京王線 桜上水駅 徒歩2分 東急世田谷線 下高井戸駅 徒歩12分		
間取詳細	LDK(12.4畳) 洋室(6畳)		
構造・規模	軽量鉄骨 2階建 2階		
専有面積	47.75㎡	向き	東
築年月	2017年3月30日	契約期間	2年
損害保険	有 20,000円 24ヶ月	入居時期	2026年5月中旬予定
駐車場	無		
設備	3口以上コンロ, B S, C S, T V インターホン, ウォークインクローゼット, エアコン, エアコン2台, エア		
その他費用	[一時金] 管理サポート料(2年): 26,000円 鍵交換代: 19,800円 エアコン洗浄代: 20,900円		
入居諸条件	ペット不可 事務所不可 楽器等の使用不可 二人可		
保証会社	可(オリコ) 初回保証委託料: 60% (最低保証委託料: 30,000円)、事務手数料: 毎月家賃の1.8%		
備考			

情報更新日2026年5月1日

No.NN0000100140

お問合せ先



国土交通大臣(9)第3766号

公益社団法人全国宅地建物取引業保証協会会員/公益社団法人東京都宅地建物取引業協会会員/首都圏不動産公正取引協議会加盟

住建ハウジング 上原支店

東京都渋谷区西原3丁目11-17

TEL:03-5465-2111

E-mail: uehara@juken-net.com



携帯サイトから物件詳細を閲覧できます!

取引態様	手数料負担の割合	貸主	0%	借主	100%
仲介先物	手数料配分の割合	元付	0%	客付	100%