

# FOR RENT

賃料	管理費等
230,000円	0円

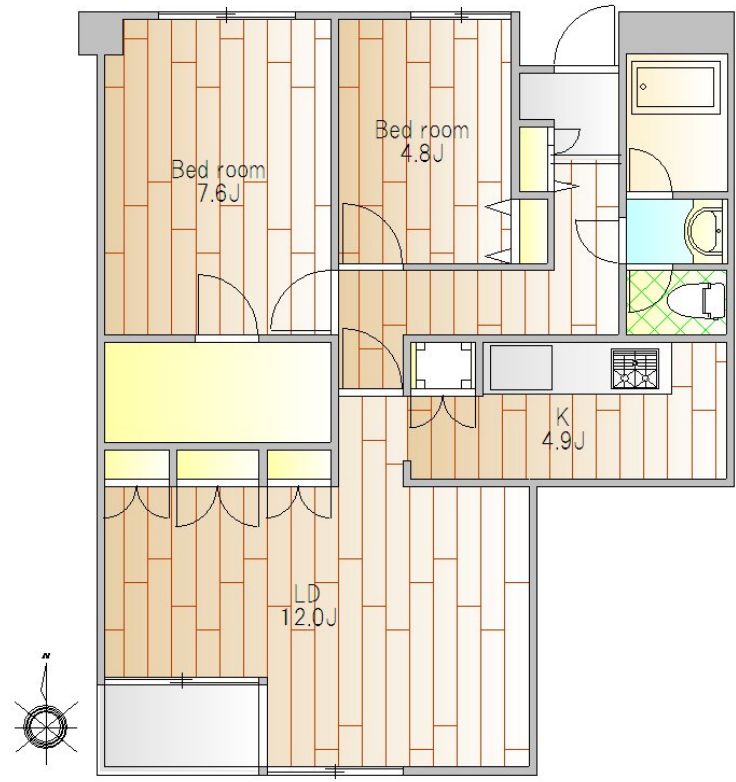
## 脱衣所とステキな設備で快適な生活はいかがでし

オートロック

【外観】



【間取り図】



図面と現況が異なる場合は現況が優先となります。

間取りの「S」はサービスルーム(納戸)です。

間取り	2LDK		
敷金	2ヶ月	礼金	1ヶ月
敷引/償却金	-	保証金	-
物件種別	マンション		
建物名・部屋番号	高雅ホームズ学芸大 309号室		
物件所在地	東京都目黒区碑文谷 6丁目1-18		
交通	東急東横線 学芸大学駅 徒歩4分 東急東横線 都立大学駅 徒歩18分		
間取詳細	洋室(7.6畳) 洋室(4.8畳) LD(12畳) K(4.9畳)		
構造・規模	鉄筋コンクリート 5階建 3階		
専有面積	69.96㎡	向き	南
築年月	1989年5月25日	契約期間	2年
損害保険	有 22,000円 24ヶ月	入居時期	即時
駐車場	有(敷地内) 30800~33000円/月		
設備	3口以上コンロ, TVインターホン, エアコン, ガスキッチン, クローゼット, システムキッチン, シャワー,		
その他費用	[一時金] 24時間サポート: 16,500円 鍵交換代: 27,500円		
入居諸条件	ペット不可 事務所不可 楽器等の使用不可 二人可		
保証会社	必須 エボスカード 初回100% 月550円 年1万円 必ずレインズ/イタンジの図面を確認ください		
備考			

情報更新日2026年5月20日

No.NN0000100236



国土交通大臣(9)第3766号  
公益社団法人全国宅地建物取引業保証協会会員/公益社団法人東京都宅地建物取引業協会会員/首都圏不動産公正取引協議会加盟

### 住建ハウジング 上原支店

東京都渋谷区西原 3丁目11-17  
TEL:03-5465-2111  
E-mail: uehara@juken-net.com



携帯サイトから物件詳細を閲覧できます!

取引態様	手数料負担の割合	貸主	0%	借主	100%
仲介先物	手数料配分の割合	元付	0%	客付	100%