

FOR RENT

| | |
|----------|---------|
| 賃料 | 管理費等 |
| 263,000円 | 15,000円 |

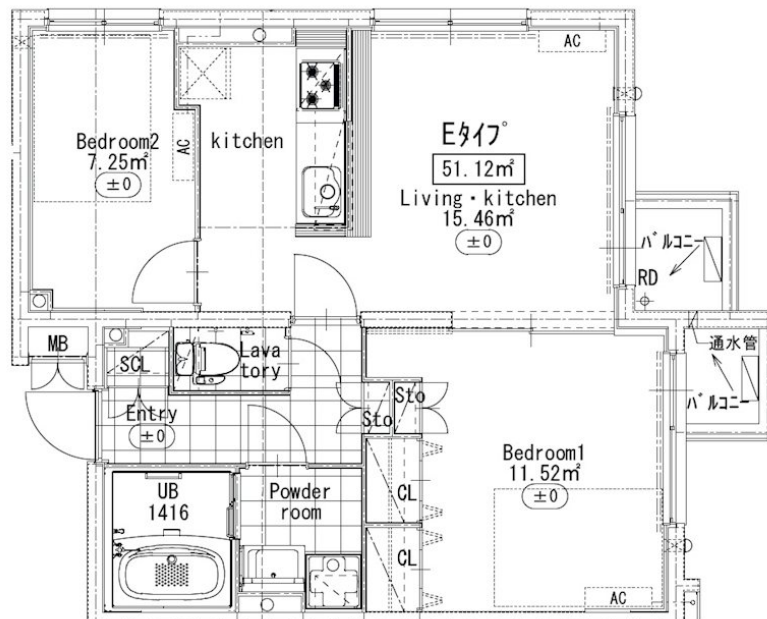
駅徒歩4分 収納豊富・角部屋

2F以上, 2面採光, オートロック, ディンプルキー, モニタ付オートロック, 角住戸, 防犯カメラ, メールボックス

【外観】



【間取り図】



| | | | |
|----------|---|------|----|
| 間取り | 2LDK | | |
| 敷金 | 無 | 礼金 | 無 |
| 敷引/償却金 | - | 保証金 | - |
| 物件種別 | マンション | | |
| 建物名・部屋番号 | プライマル駒沢大学 301号室 | | |
| 物件所在地 | 東京都世田谷区上馬3丁目11-13 | | |
| 交通 | 東急田園都市線 駒沢大学駅 徒歩4分 | | |
| 間取詳細 | | | |
| 構造・規模 | 鉄筋コンクリート 4階建 3階 | | |
| 専有面積 | 51.12㎡ | 向き | 東 |
| 築年月 | 2023年9月30日 | 契約期間 | 2年 |
| 損害保険 | 有 23,000円 24ヶ月 | 入居時期 | 即時 |
| 駐車場 | 要問い合わせ 駐輪場 | | |
| 設備 | 24時間換気システム, 3口以上コンロ, B S, C S, インターホン, エアコン, ガス給湯, クローゼット2ヶ | | |
| その他費用 | [一時金] 安心入居サポート(税込・必須): 22,000円 鍵交換費用(税込・必須): 27,500円 | | |
| 入居諸条件 | ペット不可 事務所不可 楽器等の使用不可 法人可 | | |
| 保証会社 | 必須 初回保証委託料: 50% 月額保証料: 1,000円 | | |
| 備考 | | | |

図面と現況が異なる場合は現況が優先となります。

間取りの「S」はサービスルーム(納戸)です。

情報更新日2026年5月7日

No.NN0000100312

お問合せ先



国土交通大臣(9)第3766号
公益社団法人全国宅地建物取引業保証協会会員/公益社団法人東京都宅地建物取引業協会会員/首都圏不動産公正取引協議会加盟

住建ハウジング 上原支店

東京都渋谷区西原3丁目11-17
TEL:03-5465-2111
E-mail: uehara@juken-net.com



携帯サイトから物件詳細を閲覧できます!

| | | | | | |
|------|----------|----|----|----|------|
| 取引態様 | 手数料負担の割合 | 貸主 | 0% | 借主 | 100% |
| 仲介先物 | 手数料配分の割合 | 元付 | 0% | 客付 | 100% |