

FOR RENT

賃料	管理費等
298,000円	0円

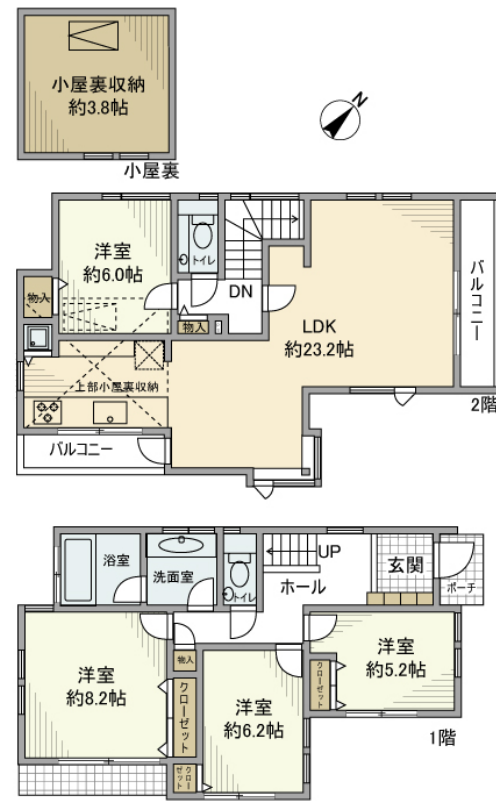
暮らす人をやさしく包み込むくつろぎの家

複数路線利用可/通勤通学に便利な立地/モニター付インターホン/収納豊富/

【外観】



【間取り図】



図面と現況が異なる場合は現況が優先となります。

間取りの「S」はサービスルーム(納戸)です。

間取り	4LDK		
敷金	3ヶ月	礼金	無
敷引/償却金	-	保証金	-
物件種別	戸建		
建物名・部屋番号	東玉川戸建		
物件所在地	東京都世田谷区東玉川2丁目18-14		
交通	東急池上線 雪が谷大塚駅 徒歩10分 東急東横線 田園調布駅 徒歩13分		
間取詳細	LDK(23.2畳) 洋室(5.2畳) 洋室(6畳) 洋室(6.2畳) 洋室(8.2畳)		
構造・規模	木造 2階建 0階		
専有面積	116.09㎡	向き	南東
築年月	2006年2月	契約期間	定期借家契約 3年
損害保険	有 25,500円 24ヶ月	入居時期	即時
駐車場	付(無料)		
設備	システムキッチン ガスコンロ設置済 3口以上コンロ オープンレンジ 食器洗浄乾燥機 バス・トイレ別		
その他費用	[一時金] リロサプラス加入料(月額): 2,500円 駐車場登録料 1台(利用時のみ): 11,000円 除菌施工料(契約時のみ): 19,800円		
入居諸条件	ペット不可 事務所不可 楽器等の使用相談 法人可		
保証会社	必須 保証会社 要: 初回 賃料総額100% + 月額 賃料総額2% (最低1,000円)		
備考			

情報更新日2026年4月7日

No.NN0000100414

お問合せ先



国土交通大臣(9)第3766号

公益社団法人全国宅地建物取引業保証協会会員/公益社団法人東京都宅地建物取引業協会会員/首都圏不動産公正取引協議会加盟

住建ハウジング 上原支店

東京都渋谷区西原3丁目11-17

TEL:03-5465-2111

E-mail: uehara@juken-net.com



携帯サイトから物件詳細を閲覧できます!

取引態様	手数料負担の割合	貸主	0%	借主	100%
仲介先物	手数料配分の割合	元付	0%	客付	100%