

FOR RENT

賃料	管理費等
165,000円	0円

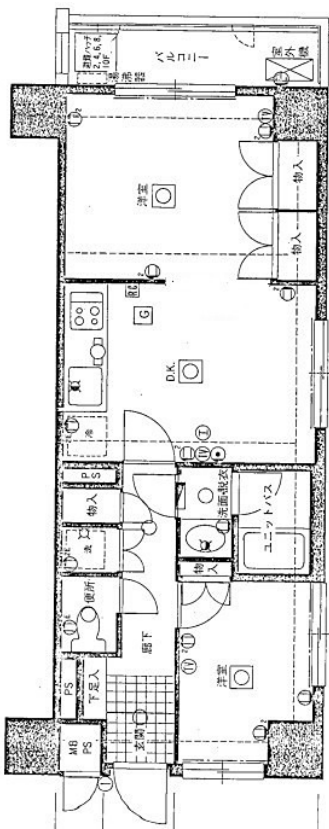
オートロック/モニタ付オートロックなので安心し

外壁タイル張り 分譲タイプ 2F以上 オートロック モニタ付オートロック

【外観】



【間取り図】



図面と現況が異なる場合は現況が優先となります。

間取りの「S」はサービスルーム(納戸)です。

間取り	1LDK		
敷金	1ヶ月	礼金	1ヶ月
敷引/償却金	- 1ヶ月	保証金	-
物件種別	マンション		
建物名・部屋番号	日興パレス広尾プラザ 306号室		
物件所在地	東京都渋谷区広尾 1丁目10-5		
交通	山手線 恵比寿(東京)駅 徒歩9分 東京メトロ日比谷線 広尾駅 徒歩8分		
間取詳細			
構造・規模	鉄骨鉄筋コンクリート 11階建 3階		
専有面積	43.13㎡	向き	南
築年月	1985年3月	契約期間	2年
損害保険	有 22,000円 24ヶ月	入居時期	相談
駐車場			
設備	エレベーター ガスキッチン パス・トイレ別 パス有 脱衣所 シャワー トイレ有 洗面台 洗面化粧台		
その他費用	[備考] 鍵交換費: 33,000円(税込) くらしーど24: 16,500円		
入居諸条件	二人可		
保証会社	必須 ジェイリース: 賃料等50% ~ 毎年10,000円 口座振替手数料440円 エルズサポート(外国籍) 賃料等50% ~ 毎年10,000円 口座振替手数料440円		
備考			

情報更新日2026年4月26日

No.NN0000100551



国土交通大臣(9)第3766号
 公益社団法人全国宅地建物取引業保証協会会員/公益社団法人東京都宅地建物取引業協会会員/首都圏不動産公正取引協議会加盟

住建ハウジング 上原支店
 東京都渋谷区西原 3丁目11-17
 TEL:03-5465-2111
 E-mail: uehara@juken-net.com



携帯サイトから物件詳細を閲覧できます!

取引態様	手数料負担の割合	貸主	0%	借主	100%
仲介先物	手数料配分の割合	元付	0%	客付	100%