

FOR RENT

| | |
|----------|---------|
| 賃料 | 管理費等 |
| 250,000円 | 10,000円 |

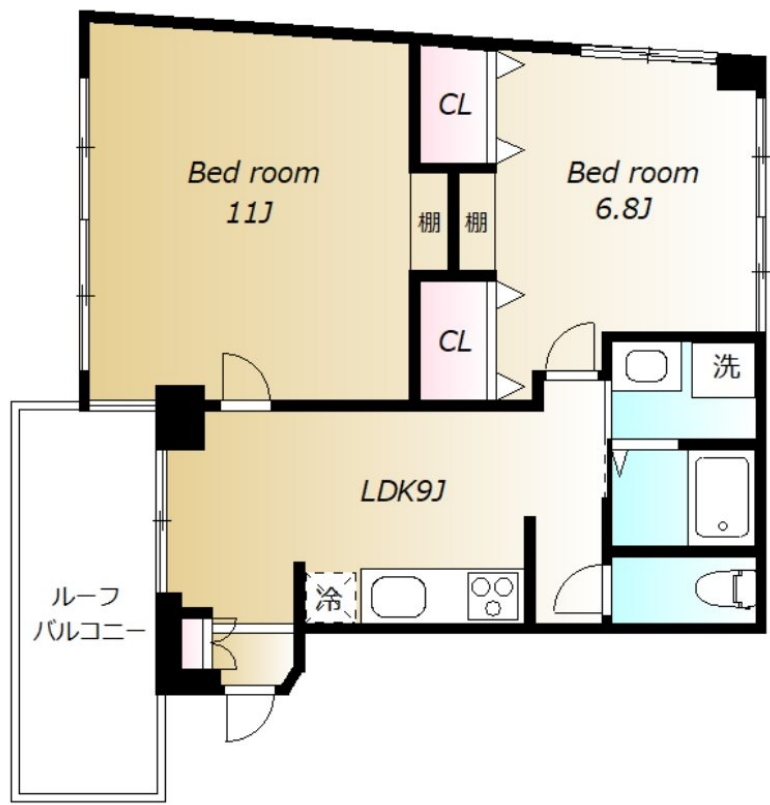
分譲マンションの1室 駅近の好立地 平成25年

2F以上,2面採光,ダブルディンプルキー,ダブルロック,ディンプルキー,角住戸,最上階,通風良好,南面2室,南面バルコニー,南面リビング,陽当たり良好,内装リフォーム後渡,リノベーション,閑静な住宅街

【外観】



【間取り図】



図面と現況が異なる場合は現況が優先となります。

間取りの「S」はサービスルーム(納戸)です。

| | | | |
|----------|--|------|-----|
| 間取り | 2LDK | | |
| 敷金 | 1ヶ月 | 礼金 | 1ヶ月 |
| 敷引/償却金 | - | 保証金 | - |
| 物件種別 | マンション | | |
| 建物名・部屋番号 | 初台マンション 505号室 | | |
| 物件所在地 | 東京都渋谷区初台1丁目44-15 | | |
| 交通 | 京王新線 初台駅 徒歩2分 小田急線 参宮橋駅 徒歩9分 | | |
| 間取詳細 | 洋室(6.8畳) 洋室(11畳) LDK(9畳) | | |
| 構造・規模 | 鉄筋コンクリート 5階建 5階 | | |
| 専有面積 | 53.22㎡ | 向き | 南東 |
| 築年月 | 1967年5月 | 契約期間 | 2年 |
| 損害保険 | 有 20,000円 24ヶ月 | 入居時期 | 即時 |
| 駐車場 | 無 駐輪場 | | |
| 設備 | 3口以上コンロ, C A T V, I H キッチンヒーター, T V インターホン, インターホン, エアコン, エアコン | | |
| その他費用 | [一時金] 鍵交換代: 41,800円 [月次費用] 家賃引落手数料(月額): 500円 | | |
| 入居諸条件 | ペット不可 性別不問 二人可 法人可 単身可 | | |
| 保証会社 | 必須 当社指定の保証会社に加入の事。総賃料+引落手数料500円の60%(最低保証料有り) | | |
| 備考 | | | |

情報更新日2026年5月10日

No.NN0000100613



国土交通大臣(9)第3766号
公益社団法人全国宅地建物取引業保証協会会員/公益社団法人東京都宅地建物取引業協会会員/首都圏不動産公正取引協議会加盟

住建ハウジング 上原支店
東京都渋谷区西原3丁目11-17
TEL:03-5465-2111
E-mail: uehara@juken-net.com



携帯サイトから物件詳細を閲覧できます!

| | | | | | |
|------|----------|----|----|----|------|
| 取引態様 | 手数料負担の割合 | 貸主 | 0% | 借主 | 100% |
| 仲介先物 | 手数料配分の割合 | 元付 | 0% | 客付 | 100% |