

FOR RENT

| | |
|----------|--------|
| 賃料 | 管理費等 |
| 129,000円 | 6,000円 |

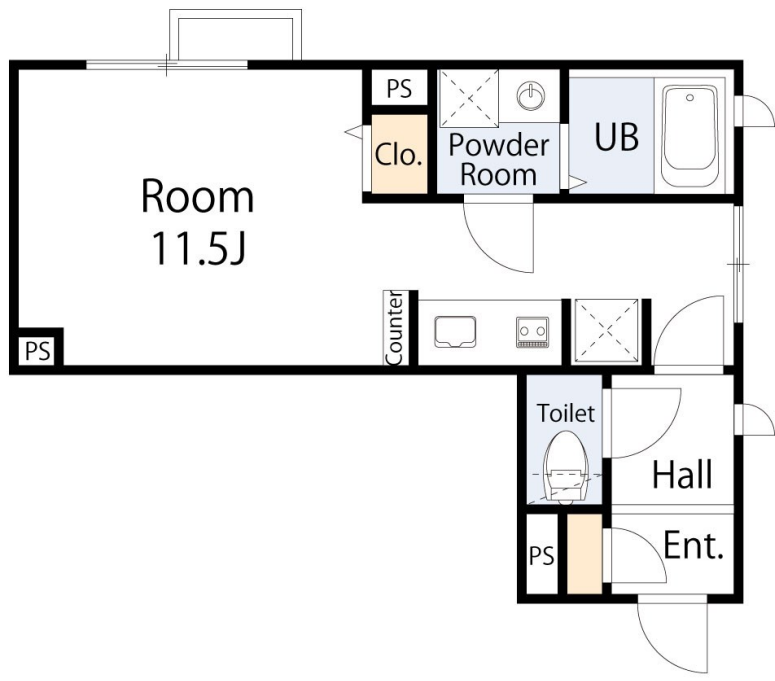
築2年・鉄骨 ステキな物件のご紹介はこちら。入

閑静な住宅街 2F以上 オートロック モニタ付オートロック カードキー 角住戸 陽当たり良好

【外観】



【間取り図】



| | | | |
|----------|--|------|-----------|
| 間取り | 1R | | |
| 敷金 | 1ヶ月 | 礼金 | 1ヶ月 |
| 敷引/償却金 | - | 保証金 | - |
| 物件種別 | マンション | | |
| 建物名・部屋番号 | skye3桜新町 202号室 | | |
| 物件所在地 | 東京都世田谷区弦巻 1丁目49-7 | | |
| 交通 | 東急田園都市線 桜新町駅 徒歩12分 東急世田谷線 上町駅 徒歩7分 | | |
| 間取詳細 | 洋室(11.5畳) | | |
| 構造・規模 | 鉄骨 3階建 2階 | | |
| 専有面積 | 29.69㎡ | 向き | 北西 |
| 築年月 | 2023年12月25日 | 契約期間 | 定期借家契約 2年 |
| 損害保険 | 有 | 入居時期 | 相談 |
| 駐車場 | 無 駐輪場 | | |
| 設備 | 2口コンロ,TVインターホン,エアコン,ガスコンロ設置済,クローゼット,システムキッチン,フローリン | | |
| その他費用 | [一時金] グランドコンフォートclub: 44,000円 鍵交換費用: 33,000円 | | |
| 入居諸条件 | ペット不可 事務所不可 楽器等の使用不可 法人可 | | |
| 保証会社 | 必須 エルス【総賃料の50%~2年目以降:1万円/年】 | | |
| 備考 | | | |

図面と現況が異なる場合は現況が優先となります。

間取りの「S」はサービスルーム(納戸)です。

情報更新日2026年5月7日

No.NN0000100665



国土交通大臣(9)第3766号
公益社団法人全国宅地建物取引業保証協会会員/公益社団法人東京都宅地建物取引業協会会員/首都圏不動産公正取引協議会加盟

住建ハウジング 上原支店

東京都渋谷区西原 3丁目11-17
TEL:03-5465-2111
E-mail: uehara@juken-net.com



携帯サイトから物件詳細を閲覧できます!

| | | | | | |
|------|----------|----|----|----|------|
| 取引態様 | 手数料負担の割合 | 貸主 | 0% | 借主 | 100% |
| 仲介先物 | 手数料配分の割合 | 元付 | 0% | 客付 | 100% |