

FOR RENT

賃料	管理費等
160,000円	6,900円

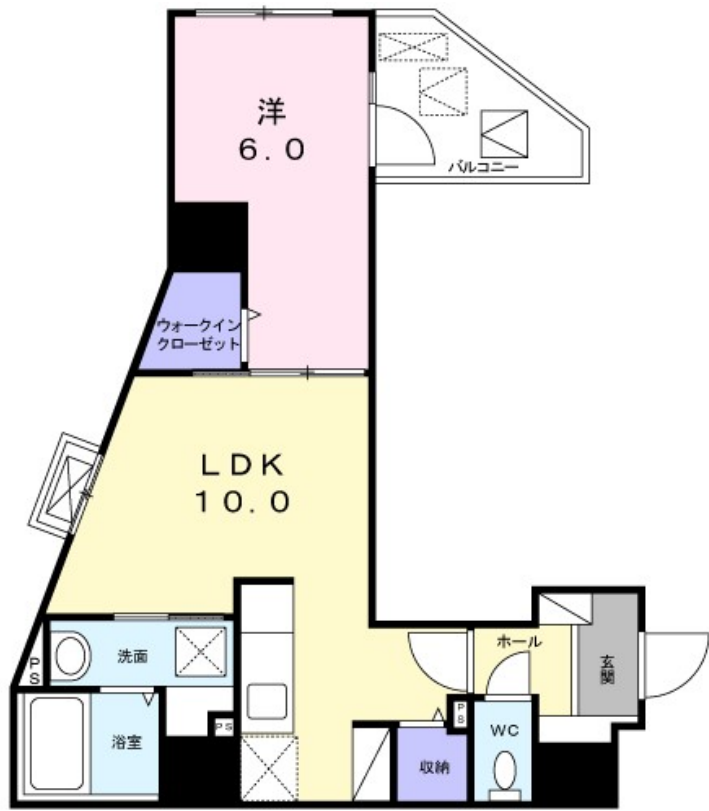
コンビニまで50mと生活に便利な立地ですね。ガ

防犯カメラ 2F以上 オートロック 角住戸

【外観】



【間取り図】



図面と現況が異なる場合は現況が優先となります。

間取りの「S」はサービスルーム(納戸)です。

間取り	1LDK		
敷金	無	礼金	1ヶ月
敷引/償却金	-	保証金	-
物件種別	マンション		
建物名・部屋番号	Grace世田谷 701号室		
物件所在地	東京都世田谷区大原2丁目23番17号		
交通	京王線 代田橋駅 徒歩5分 京王新線 笹塚駅 徒歩9分		
間取詳細	洋室(6畳) LDK(10畳)		
構造・規模	鉄筋コンクリート 9階建 7階		
専有面積	40.43㎡	向き	東
築年月	2018年6月	契約期間	2年
損害保険	有	入居時期	2026年5月下旬
駐車場	無		
設備	エレベーター システムキッチン カウンターキッチン ガスコンロ設置済 3口以上コンロ バス・トイレ別		
その他費用	[一時金] クリーニング費用: 60,000円		
入居諸条件	二人可		
保証会社	必須 ハウスリーブ株式会社: 契約時保証委託料: 2.2万/月額保証委託料: 賃料総額の2.2%又は5.5%		
備考			

情報更新日2026年5月13日

No.NN0000101034



国土交通大臣(9)第3766号
公益社団法人全国宅地建物取引業保証協会会員/公益社団法人東京都宅地建物取引業協会会員/首都圏不動産公正取引協議会加盟

住建ハウジング 上原支店
東京都渋谷区西原3丁目11-17
TEL:03-5465-2111
E-mail: uehara@juken-net.com



携帯サイトから物件詳細を閲覧できます!

取引態様	手数料負担の割合	貸主	0%	借主	100%
仲介先物	手数料配分の割合	元付	0%	客付	100%