

FOR RENT

| | |
|----------|---------|
| 賃料 | 管理費等 |
| 139,000円 | 17,225円 |

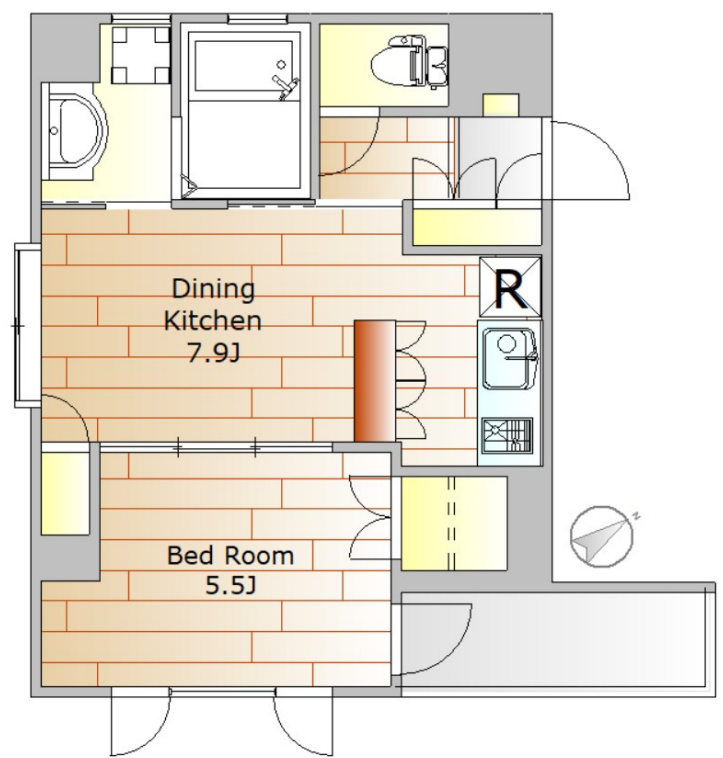
浴室乾燥/フローリング/洗面化粧台とステキな設備

2F以上 オートロック 角住戸 2面採光

【外観】



【間取り図】



図面と現況が異なる場合は現況が優先となります。

間取りの「S」はサービスルーム(納戸)です。

| | | | |
|----------|--|------|-----------|
| 間取り | 1DK | | |
| 敷金 | 1ヶ月 | 礼金 | 1ヶ月 |
| 敷引/償却金 | - 無 | 保証金 | - |
| 物件種別 | マンション | | |
| 建物名・部屋番号 | パルティール用賀 501号室 | | |
| 物件所在地 | 東京都世田谷区用賀 4丁目9-17 | | |
| 交通 | 東急田園都市線 用賀駅 徒歩4分 東急田園都市線 桜新町駅 徒歩16分 | | |
| 間取詳細 | 洋室(5.5畳) DK(7.9畳) | | |
| 構造・規模 | 鉄筋コンクリート 7階建 5階 | | |
| 専有面積 | 34.45㎡ | 向き | 北東 |
| 築年月 | 2009年3月6日 | 契約期間 | 2年 |
| 損害保険 | 有 20,000円 24ヶ月 | 入居時期 | 2026年7月上旬 |
| 駐車場 | 駐輪場 | | |
| 設備 | 2口コンロ,TVインターホン,エアコン2台,ガスキッチン,ガスコンロ設置済,クローゼット2ヶ所,シス | | |
| その他費用 | [一時金] 24時間サポート:16,500円 | | |
| 入居諸条件 | ペット不可 楽器等の使用不可 二人可 法人相談 | | |
| 保証会社 | 必須 エボスカード 初回100% 月550円 年1万円 必ずレインズ/イタンジの図面を確認ください | | |
| 備考 | | | |

情報更新日2026年6月20日

No.NN0000101047



国土交通大臣(9)第3766号
公益社団法人全国宅地建物取引業保証協会会員/公益社団法人東京都宅地建物取引業協会会員/首都圏不動産公正取引協議会加盟

住建ハウジング 上原支店

東京都渋谷区西原3丁目11-17
TEL:03-5465-2111
E-mail: uehara@juken-net.com



携帯サイトから物件詳細を閲覧できます!

| | | | | | |
|------|----------|----|----|----|------|
| 取引態様 | 手数料負担の割合 | 貸主 | 0% | 借主 | 100% |
| 仲介先物 | 手数料配分の割合 | 元付 | 0% | 客付 | 100% |