

# FOR RENT

賃料	管理費等
228,000円	15,000円

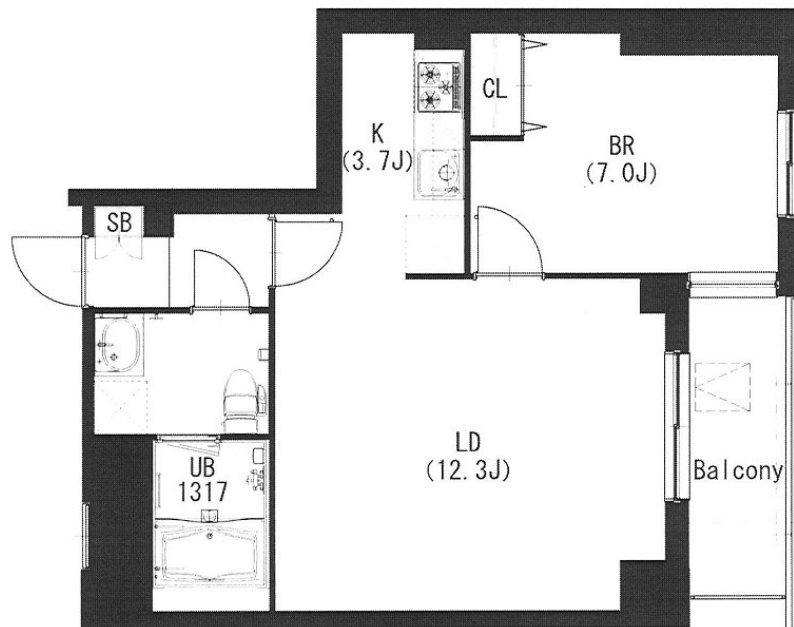
## ディンプルキー/モニタ付オートロックを備えてお

外壁タイル張り 閑静な住宅街 モニタ付オートロック ディンプルキー 陽当たり良好

【外観】



【間取り図】



間取り	1LDK		
敷金	1ヶ月	礼金	1ヶ月
敷引/償却金	-	保証金	無
物件種別	マンション		
建物名・部屋番号	エスティメゾン都立大学 101号室		
物件所在地	東京都目黒区平町2丁目7-17		
交通	東急東横線 都立大学駅 徒歩10分 東急目黒線 大岡山駅 徒歩13分		
間取詳細	洋室(7畳) LDK(16畳)		
構造・規模	鉄筋コンクリート 3階建 1階		
専有面積	48.3㎡	向き	東
築年月	2009年3月	契約期間	2年
損害保険	有 23,000円 24ヶ月	入居時期	2026年5月下旬予定
駐車場	有(敷地内) 34100円/月 ~ 駐輪場		
設備	3口以上コンロ, C S, T V インターホン, エアコン 2台, ガスキッチン, ガスコンロ設置済, ガス給湯, クロ		
その他費用	[一時金] 暮らしのサポートサービス: 16,500円 鍵交換: 33,000円		
入居諸条件	ペット不可 事務所不可		
保証会社	必須 賃料+管理費の20%-月次1%		
備考			

図面と現況が異なる場合は現況が優先となります。

間取りの「S」はサービスルーム(納戸)です。

情報更新日2026年4月25日

No.NN0000101212

お問合せ先



国土交通大臣(9)第3766号

公益社団法人全国宅地建物取引業保証協会会員/公益社団法人東京都宅地建物取引業協会会員/首都圏不動産公正取引協議会加盟

### 住建ハウジング 上原支店

東京都渋谷区西原3丁目11-17

TEL:03-5465-2111

E-mail: uehara@juken-net.com



携帯サイトから物件詳細を閲覧できます!

取引態様	手数料負担の割合	貸主	0%	借主	100%
仲介先物	手数料配分の割合	元付	0%	客付	100%