

FOR RENT

賃料	管理費等
245,000円	12,000円

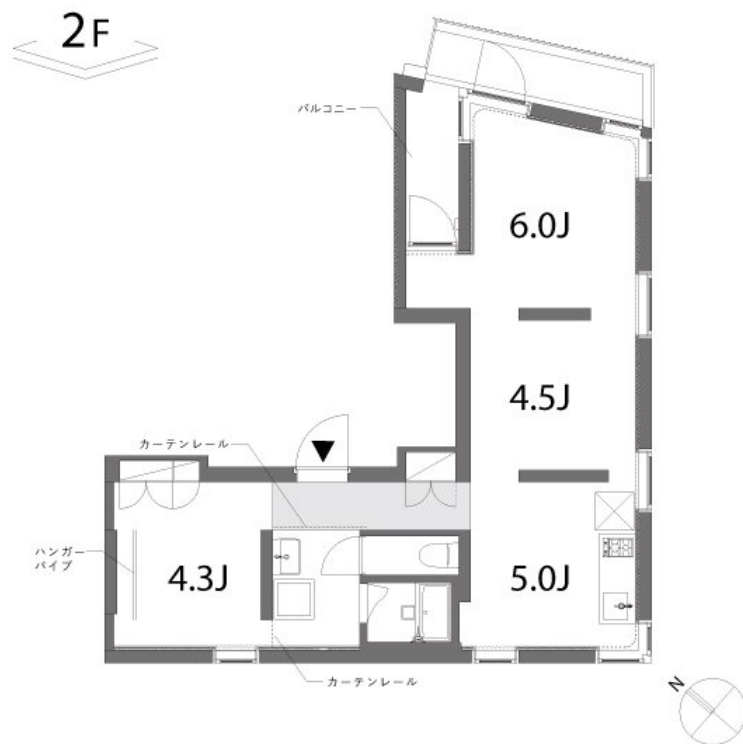
築浅のスタイリッシュなデザイナーズマンション

いい生活squareの写真は新築時のものです。

【外観】



【間取り図】



- 禁止事項 / 民泊不可、石油ガスストーブ禁止。
- 入居時期 / 目安時期を予定として掲載しており、実際の入居可能日は前後する場合がございますのでご了承ください。
- 退去費用 / 原状回復費+ハウスクリーニング代+鍵交換代実費負担。
「償却/敷引」がある場合は住居契約の場合の償却となります。
その他にかかる費用がある場合は「備考」に記載あり。
- 事務所利用の場合 / 敷金4ヶ月(償却なし)、賃料等に消費税がかかります。
事務所利用の可否は入居諸条件をご確認ください。
- インターネットについて / 引き込み可能な場合の加入契約、工事費用・月額使用料はお客様負担。

図面と現況が異なる場合は現況が優先となります。

間取りの「S」はサービスルーム(納戸)です。

間取り	1R		
敷金	1ヶ月	礼金	1ヶ月
敷引/償却金	1ヶ月 -	保証金	-
物件種別	マンション		
建物名・部屋番号	シモメアパートメント 202号室		
物件所在地	東京都目黒区下目黒2丁目5-3		
交通	山手線 目黒駅 徒歩6分 東京メトロ南北線 目黒駅 徒歩6分		
間取詳細	洋室(4.5畳) 洋室(6畳) 洋室(4.3畳) 洋室(5畳)		
構造・規模	鉄筋コンクリート 5階建 2階		
専有面積	45.94㎡	向き	南東
築年月	2024年12月6日	契約期間	2年
損害保険	有 26,000円 24ヶ月	入居時期	2026年5月下旬予定
駐車場	無 駐輪場		
設備	駐輪場/月額550円(税込) 2口コンロ, B, S, C, S, T, V インターホン, エアコン 2台, ガスコンロ設		
その他費用			
入居諸条件	ペット不可 事務所相談 楽器等の使用不可 二人可		
保証会社	必須 エゴス 初回:月支払額50%(住居)・100%(事務所)SOHOはご確認ください/月次:1,000円(住居)・		
備考			

情報更新日2026年4月25日

No.NN0000101221

お問合せ先



国土交通大臣(9)第3766号
公益社団法人全国宅地建物取引業保証協会会員/公益社団法人東京都宅地建物取引業協会会員/首都圏不動産公正取引協議会加盟

住建ハウジング 上原支店

東京都渋谷区西原3丁目11-17
TEL:03-5465-2111
E-mail: uehara@juken-net.com



携帯サイトから物件詳細を閲覧できます!

取引態様	手数料負担の割合	貸主	0%	借主	100%
仲介先物	手数料配分の割合	元付	0%	客付	100%