

# FOR RENT

賃料	管理費等
250,000円	0円

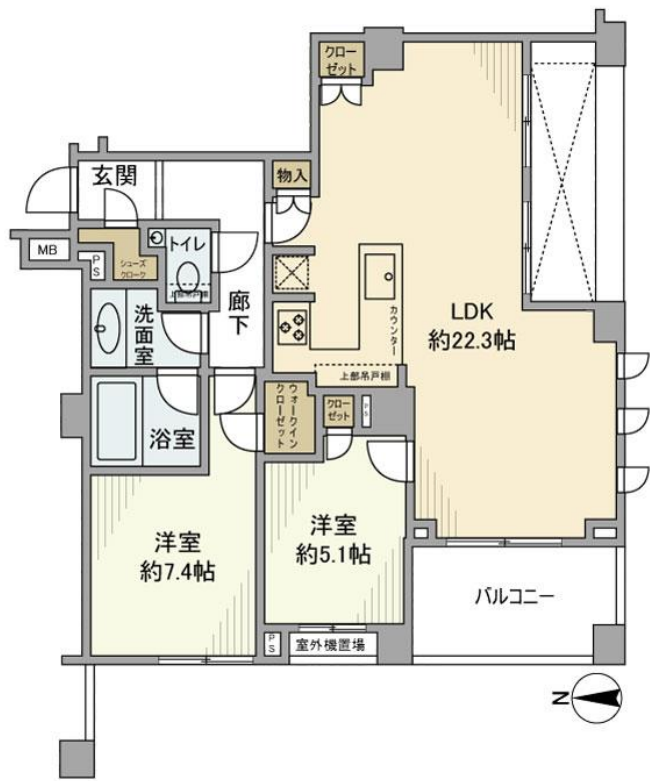
## 暮らす人をやさしく包み込むくつろぎの家

設備充実/交通至便/収納豊富/安心セキュリティ/大理石使用/

【外観】



【間取り図】



図面と現況が異なる場合は現況が優先となります。

間取りの「S」はサービスルーム(納戸)です。

間取り	2LDK		
敷金	2ヶ月	礼金	無
敷引/償却金	-	保証金	-
物件種別	マンション		
建物名・部屋番号	代沢パークハウス 305号室		
物件所在地	東京都世田谷区代沢2丁目36-25		
交通	京王井の頭線 池ノ上駅 徒歩2分 小田急線 下北沢駅 徒歩9分		
間取詳細	LDK(22.3畳) 洋室(5.1畳) 洋室(7.4畳)		
構造・規模	鉄筋コンクリート 8階建 3階		
専有面積	75.99㎡	向き	西
築年月	2005年2月	契約期間	定借 2028/3/15迄
損害保険	有 25,500円 24ヶ月	入居時期	即時
駐車場	無 駐輪場		
設備	エレベーター 宅配BOX システムキッチン ガスコンロ設置済 3口以上コンロ 食器洗浄乾燥機		
その他費用	[一時金] リオサボプラス加入料(月額): 2,500円 駐車場登録料1台(利用時のみ): 11,000円 除菌施工料(契約時のみ): 19,800円		
入居諸条件	ペット不可 事務所不可 楽器等の使用不可 法人可		
保証会社	必須 保証会社 要: 初回 賃料総額100% + 月額 賃料総額2% (最低1,000円)		
備考			

情報更新日2026年5月1日

No.NN0000101226



国土交通大臣(9)第3766号  
 公益社団法人全国宅地建物取引業保証協会会員/公益社団法人東京都宅地建物取引業協会会員/首都圏不動産公正取引協議会加盟  
**住建ハウジング 上原支店**  
 東京都渋谷区西原3丁目11-17  
 TEL:03-5465-2111  
 E-mail: uehara@juken-net.com



携帯サイトから物件詳細を閲覧できます!

取引態様	手数料負担の割合	貸主	0%	借主	100%
仲介先物	手数料配分の割合	元付	0%	客付	100%