

FOR RENT

賃料	管理費等
114,000円	6,000円

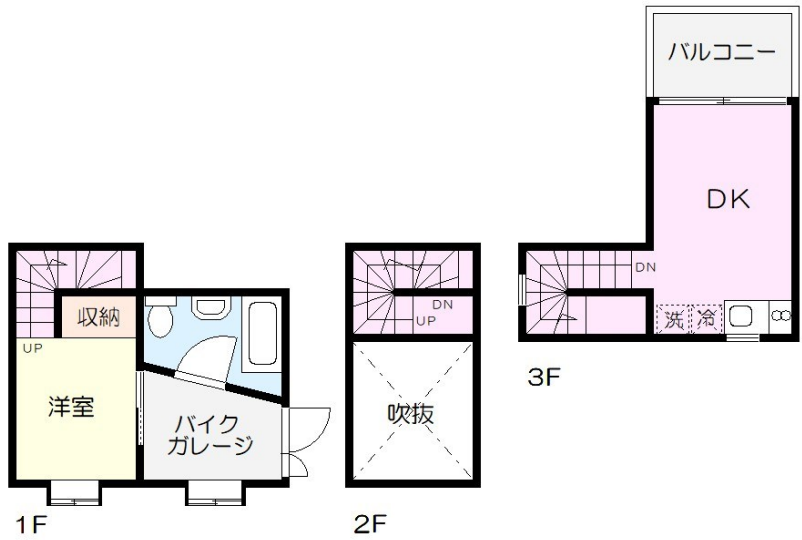
ぜひ株式会社住建ハウジングまでご連絡下さい。□

2F以上,ダブルディンプルキー,ダブルロック,ディンプルキー,当社管理物件,デザイナーズ,閑静な住宅街,メールボックス

【外観】



【間取り図】



間取り	1DK		
敷金	2ヶ月	礼金	1ヶ月
敷引/償却金	-	保証金	-
物件種別	マンション		
建物名・部屋番号	白游居 8号室		
物件所在地	東京都世田谷区南烏山 1丁目15-18		
交通	京王線 芦花公園駅 徒歩5分 京王線 八幡山駅 徒歩9分		
間取詳細			
構造・規模	鉄筋コンクリート 3階建 1-3階		
専有面積	33.8㎡	向き	
築年月	2009年6月	契約期間	2年
損害保険	有 20,000円 24ヶ月	入居時期	即時
駐車場	無 駐輪場 バイク置き場		
設備	2口コンロ, C A T V, C A T Vインターネット, エアコン, ガスキッチン, クローゼット, システムキッチン		
その他費用	[一時金] 鍵交換費用: 27,500円 コンシェルジュ24: 16,500円 除菌消臭費用: 13,200円 [備考] *ペット可: 敷金1ヶ月増し(償却) *退去時クリーニング費用55,000円 *退去時エアコンクリーニング費用13,200円/台 *法人契約時: 礼金2ヶ月		
入居諸条件	ペット可 事務所不可 楽器等の使用不可 学生相談		
保証会社	必須 エボスカード 初回保証料: 総賃料の50%、月額保証料: 総賃料の1%、更新保証料: 10,000円		
備考			

図面と現況が異なる場合は現況が優先となります。

間取りの「S」はサービスルーム(納戸)です。

情報更新日2026年4月26日

No.NN0000101235



国土交通大臣(9)第3766号
公益社団法人全国宅地建物取引業保証協会会員/公益社団法人東京都宅地建物取引業協会会員/首都圏不動産公正取引協議会加盟

住建ハウジング 上原支店
東京都渋谷区西原 3丁目11-17
TEL:03-5465-2111
E-mail: uehara@juken-net.com



携帯サイトから物件詳細を閲覧できます!

取引態様	手数料負担の割合	貸主	0%	借主	100%
仲介先物	手数料配分の割合	元付	0%	客付	100%