

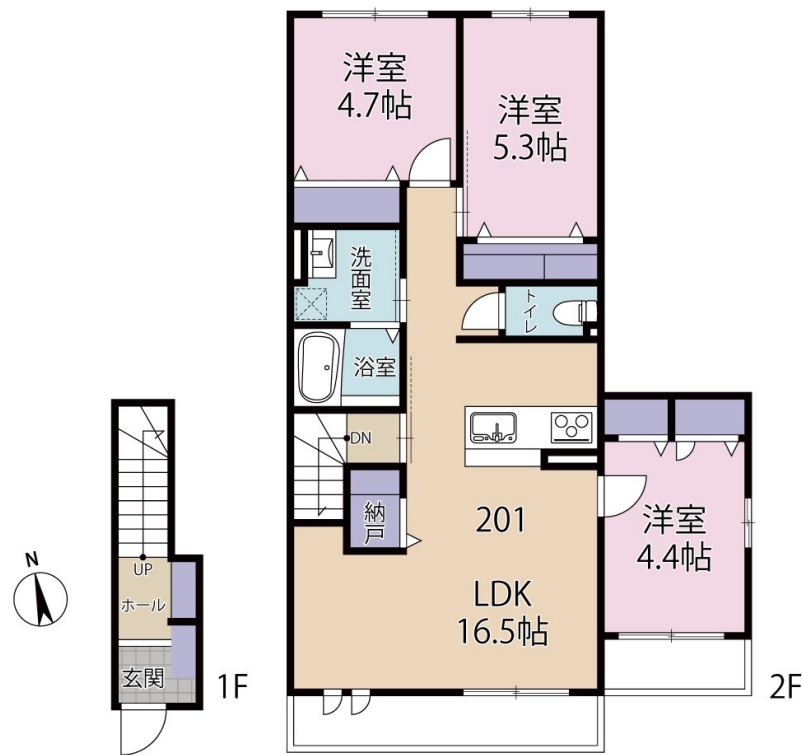
賃料	管理費等
325,000円	5,000円

東急東横線「学芸大学」駅徒歩9分の新築ファミリー

2面採光,メゾネット,最上階,メールボックス

【外観】

【間取り図】



図面と現況が異なる場合は現況が優先となります。

間取りの「S」はサービスルーム(納戸)です。

間取り	3LDK		
敷金	1ヶ月	礼金	2ヶ月
敷引/償却金	-	保証金	-
物件種別	アパート		
建物名・部屋番号	(仮称)目黒区碑文谷5丁目PJ 201号室		
物件所在地	東京都目黒区碑文谷5丁目5-12(未定)		
交通	東急東横線 学芸大学駅 徒歩9分 東急東横線 都立大学駅 徒歩13分		
間取詳細	LDK(16.5畳) 洋室(4.4畳) 洋室(4.7畳) 洋室(5.3畳)		
構造・規模	軽量鉄骨 3階建 2階		
専有面積	72.62㎡	向き	南
築年月	2026年6月	契約期間	2年
損害保険	有 22,000円 24ヶ月	入居時期	2026年6月下旬予定
駐車場	無 駐輪場		
設備	3口以上コンロ,BS,C,S,IHキッチンヒーター,TVインターホン,エアコン4台,グリル,クローゼ		
その他費用	[一時金] 文書作成代(税込):3,300円 室内抗菌代(税込):18,700円 [月次費用] HIRO安心が+PLUS(税込):1,500円 [備考] 町会費:確認中		
入居諸条件	ペット不可 事務所不可 楽器等の使用不可 二人可		
保証会社	必須 エボス保証B5: 初回保証料60% 支払委託料:毎月総賃料1%		
備考			

情報更新日2026年4月29日

No.NN0000101326



国土交通大臣(9)第3766号
公益社団法人全国宅地建物取引業保証協会会員/公益社団法人東京都宅地建物取引業協会会員/首都圏不動産公正取引協議会加盟

住建ハウジング 上原支店
東京都渋谷区西原3丁目11-17
TEL:03-5465-2111
E-mail: uehara@juken-net.com



携帯サイトから物件詳細を閲覧できます!

取引態様	手数料負担の割合	貸主	0%	借主	100%
仲介先物	手数料配分の割合	元付	0%	客付	100%