

# FOR RENT

賃料	管理費等
101,000円	10,000円

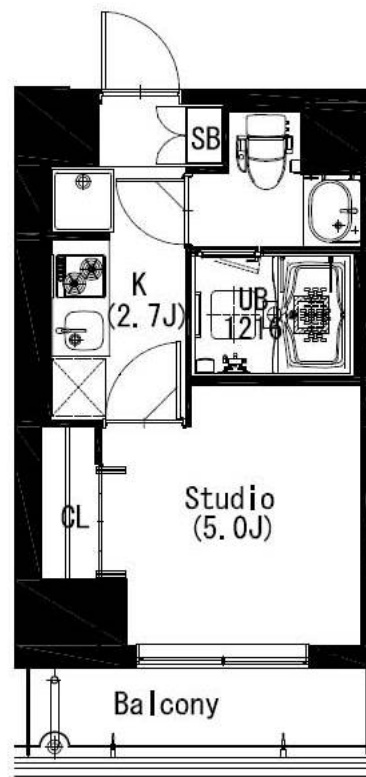
## モニタ付オートロック/ダブルロック/防犯カメラ/

防犯カメラ 外壁タイル張り 2F以上 モニタ付オートロック ダブルロック デンプルキー

【外観】



【間取り図】



図面と現況が異なる場合は現況が優先となります。

間取りの「S」はサービスルーム(納戸)です。

間取り	1K		
敷金	1ヶ月	礼金	1ヶ月
敷引/償却金	-	保証金	-
物件種別	マンション		
建物名・部屋番号	エステメゾン戸越 602号室		
物件所在地	東京都品川区戸越 1丁目25-5		
交通	都営浅草線 戸越駅 徒歩8分 東急池上線 戸越銀座駅 徒歩10分		
間取詳細	洋室(5畳) K(2.7畳)		
構造・規模	鉄筋コンクリート 7階建 6階		
専有面積	19.92㎡	向き	南
築年月	2009年7月	契約期間	2年
損害保険	有 21,000円 24ヶ月	入居時期	2026年6月上旬予定
駐車場	空無 駐輪場 バイク置き場		
設備	エレベーター 敷地内ゴミ置き場 内階段 宅配BOX システムキッチン ガスコンロ設置済 2口コンロ		
その他費用	[一時金] 暮らしのサポートサービス: 16,500円 鍵交換費用: 33,000円		
入居諸条件	ペット不可 事務所不可 楽器等の使用不可 法人可		
保証会社	必須 初回保証料: 賃料+管理費の20%~、月次1%		
備考			

情報更新日2026年4月29日

No.NN0000101331

お問合せ先



国土交通大臣(9)第3766号

公益社団法人全国宅地建物取引業保証協会会員/公益社団法人東京都宅地建物取引業協会会員/首都圏不動産公正取引協議会加盟

### 住建ハウジング 上原支店

東京都渋谷区西原 3丁目11-17

TEL:03-5465-2111

E-mail: uehara@juken-net.com



携帯サイトから物件詳細を閲覧できます!

取引態様	手数料負担の割合	貸主	0%	借主	100%
仲介先物	手数料配分の割合	元付	0%	客付	100%