

FOR RENT

賃料	管理費等
127,000円	3,000円

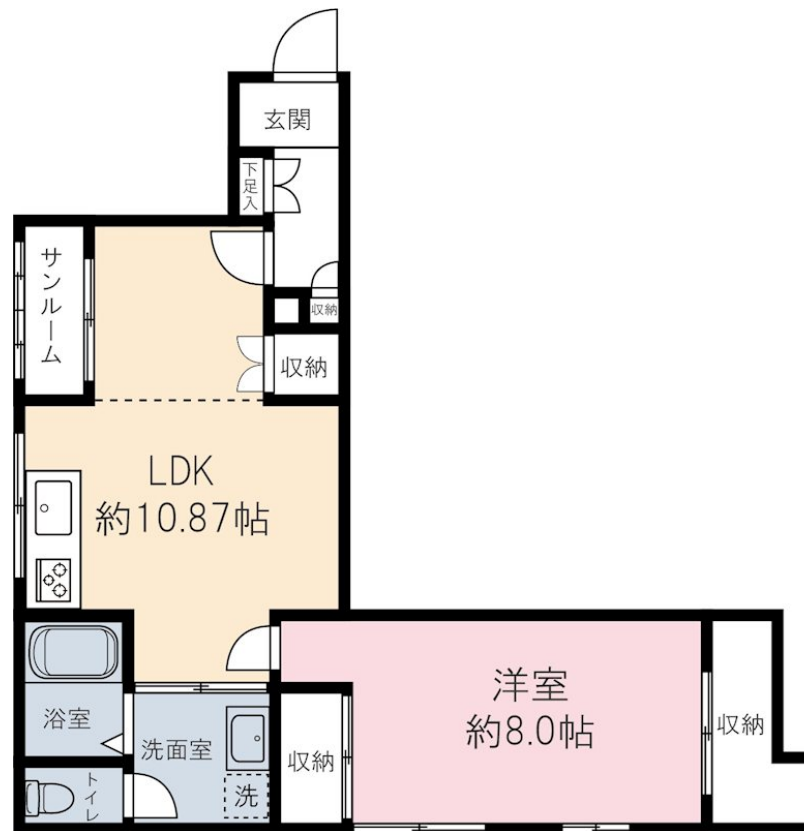
自転車可 / 原付不可 / バイク不可

インターネット無料 (J:COM 100M) サンプルあり

【外観】



【間取り図】



図面と現況が異なる場合は現況が優先となります。

間取りの「S」はサービスルーム(納戸)です。

間取り	1LDK		
敷金	-	礼金	無
敷引 / 償却金	- 8.03万円	保証金	8.03万円
物件種別	マンション		
建物名・部屋番号	グリーン松原 308号室		
物件所在地	東京都世田谷区松原1丁目50-9		
交通	京王線 明大前駅 徒歩5分 京王線 代田橋駅 徒歩9分		
間取詳細	LDK(10.87畳) 洋室(8畳)		
構造・規模	鉄骨 4階建 3階		
専有面積	48.39㎡	向き	南東
築年月	1964年2月28日	契約期間	2年
損害保険	有 18,000円 24ヶ月	入居時期	2026年6月上旬予定
駐車場	無		
設備	システムキッチン 3口以上コンロ グリル ガスキッチン バス・トイレ別 追い焚き風呂 脱衣所		
その他費用	[一時金] 鍵交換費(税込): 33,000円 [月次費用] システム手数料(月額賃料等合計1.5%): 2,016円 緊急サポート(税込): 1,430円 月額水道料(税込): 3,000円 [備考] 60歳以上の方は「あんしんサポート」加入必須 月1,650円(税込)		
入居諸条件	ペット不可 事務所不可 楽器等の使用不可 二人可		
保証会社	必須 エボス / 月額賃料等の合計額の60%		
備考			

情報更新日2026年5月1日

No.NN0000101395

お問合せ先



国土交通大臣(9)第3766号

公益社団法人全国宅地建物取引業保証協会会員/公益社団法人東京都宅地建物取引業協会会員/首都圏不動産公正取引協議会加盟

住建ハウジング 上原支店

東京都渋谷区西原3丁目11-17

TEL:03-5465-2111

E-mail: uehara@juken-net.com



携帯サイトから物件詳細を閲覧できます!

取引態様	手数料負担の割合	貸主	0%	借主	100%
仲介先物	手数料配分の割合	元付	0%	客付	100%