

FOR RENT

賃料	管理費等
180,000円	25,000円

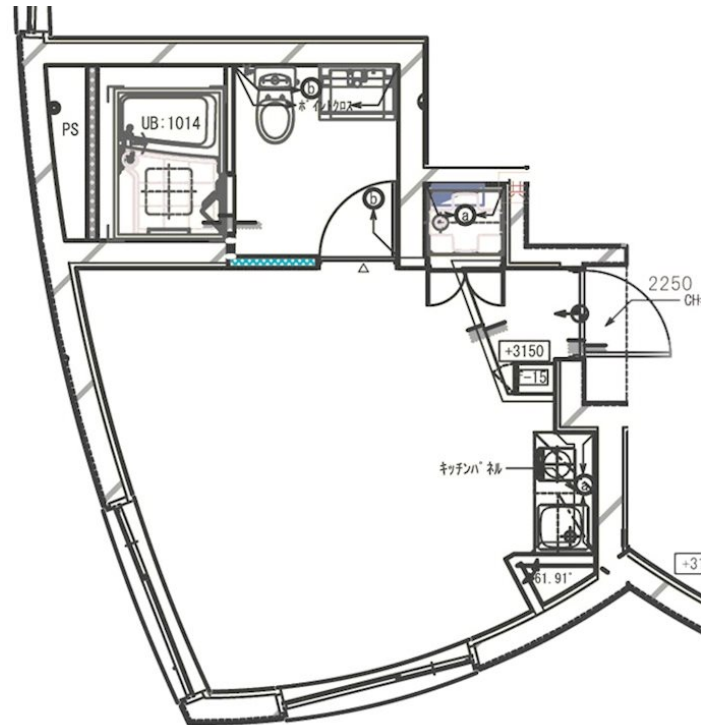
0-10 世田谷三軒茶屋一丁目店まで88mは便利で嬉

2 F 以上, 2 面採光, オートロック, メゾネット, 角住戸, デザイナーズ

【外観】



【間取り図】



図面と現況が異なる場合は現況が優先となります。

間取りの「S」はサービスルーム(納戸)です。

間取り	1R		
敷金	2ヶ月	礼金	2ヶ月
敷引/償却金	-	保証金	2ヶ月
物件種別	マンション		
建物名・部屋番号	コルティール世田谷 301号室		
物件所在地	東京都世田谷区三軒茶屋 1丁目16-8		
交通	東急田園都市線 三軒茶屋駅 徒歩5分 東急世田谷線 三軒茶屋駅 徒歩5分		
間取詳細			
構造・規模	鉄筋コンクリート 4階建 3階		
専有面積	27.66㎡	向き	
築年月	2011年1月	契約期間	定期借家契約 2年
損害保険		入居時期	即時
駐車場			
設備	IHクッキングヒーター, TVインターホン, エアコン, ガスコンロ設置済, システムキッチン, シューズボックス		
その他費用	[備考] 火災保険2.3万円・鍵交換費用3.3万円税込・24時間サポート1.65万円税込・事務手数料1.65万円税込・消臭消毒1.705万円税込・更新時事務手数料0.5か月		
入居諸条件	ペット可 事務所可 楽器等の使用可 二人可		
保証会社	必須 初回100%年更新1.1万円(アーク株式会社等)		
備考			

情報更新日2026年5月3日

No.NN0000101506

お問合せ先



国土交通大臣(9)第3766号
公益社団法人全国宅地建物取引業保証協会会員/公益社団法人東京都宅地建物取引業協会会員/首都圏不動産公正取引協議会加盟

住建ハウジング 上原支店

東京都渋谷区西原 3丁目11-17
TEL:03-5465-2111
E-mail: uehara@juken-net.com



携帯サイトから物件詳細を閲覧できます!

取引態様	手数料負担の割合	貸主	0%	借主	100%
仲介先物	手数料配分の割合	元付	0%	客付	100%