

# FOR RENT

賃料	管理費等
160,000円	3,000円

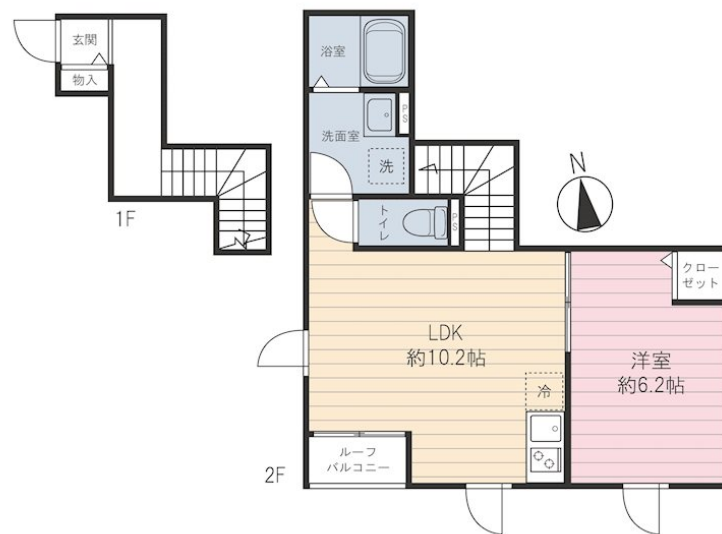
## 自転車不可 / 原付不可 / バイク不可

エアコン、TVドアホン、ビルトインガスコンロ2口グリル付、追焚機能、洗浄暖房便座、シャンプードレッサー、浴室乾燥

【外観】



【間取り図】



間取り	1LDK		
敷金	-	礼金	無
敷引 / 償却金	- 9.46万円	保証金	9.46万円
物件種別	アパート		
建物名・部屋番号	トーレ池田山 A棟 A-5号室		
物件所在地	東京都品川区上大崎1丁目5-36		
交通	東京メトロ南北線 白金台駅 徒歩8分 都営浅草線 高輪台駅 徒歩9分		
間取詳細	LDK(10.2畳) 洋室(6.2畳)		
構造・規模	木造 3階建 2階		
専有面積	42.95㎡	向き	南
築年月	2022年9月30日	契約期間	2年
損害保険	有 22,100円 24ヶ月	入居時期	2026年6月下旬予定
駐車場	空無		
設備	システムキッチン 2口コンロ グリル ガスキッチン パス・トイレ別 追い焚き風呂 浴室乾燥 シャワー		
その他費用	[一時金] 電子ロック設定費(税込): 11,000円 [月次費用] システム手数料(月額賃料等合計の1%): 1,641円 快適安心サービス(税込): 1,100円		
入居諸条件	ペット不可 事務所不可 楽器等の使用不可 二人可		
保証会社	必須 ミサワホーム賃貸サポート / 月額賃料等の合計額の50%		
備考			

図面と現況が異なる場合は現況が優先となります。

間取りの「S」はサービスルーム(納戸)です。

情報更新日2026年5月8日

No.NN0000101576

お問合せ先



国土交通大臣(9)第3766号

公益社団法人全国宅地建物取引業保証協会会員/公益社団法人東京都宅地建物取引業協会会員/首都圏不動産公正取引協議会加盟

### 住建ハウジング 上原支店

東京都渋谷区西原3丁目11-17

TEL:03-5465-2111

E-mail: uehara@juken-net.com



携帯サイトから物件詳細を閲覧できます!

取引態様	手数料負担の割合	貸主	0%	借主	100%
仲介先物	手数料配分の割合	元付	0%	客付	100%