

# FOR RENT

賃料	管理費等
645,000円	20,000円

## 有名私立校や医療センターも徒歩圏内好立地！ペ

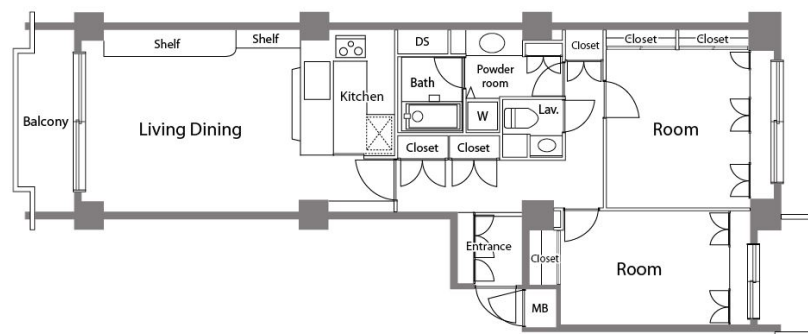
有名私立校や医療センターも徒歩圏内好立地！ペット可 人気の高級分譲賃貸ハイグレードレジデンス

【外観】



図面と現況が異なる場合は現況が優先となります。

【間取り図】



間取りの「S」はサービスルーム(納戸)です。

間取り	2LDK		
敷金	無	礼金	0.5ヶ月
敷引/償却金	- 無	保証金	無
物件種別	マンション		
建物名・部屋番号	広尾ガーデンヒルズ ノースヒルN棟 703号室		
物件所在地	東京都渋谷区広尾 4丁目1-9		
交通	東京メトロ日比谷線 広尾駅 徒歩8分 都営大江戸線 六本木駅 徒歩17分		
間取詳細	LDK(0畳) 洋室(0畳)		
構造・規模	鉄骨鉄筋コンクリート 12階建 7階		
専有面積	91.03㎡	向き	南
築年月	1984年6月	契約期間	2年
損害保険	有 25,000円 24ヶ月	入居時期	即時
駐車場			
設備	清潔感あふれる真っ白なカウンターと、大きな鏡が目を引きゆとりあるパウダールーム。鏡の横に設けられたガ		
その他費用			
入居諸条件	ペット可 事務所不可 二人可		
保証会社	可 保証会社必須/～50%		
備考			

情報更新日2026年5月8日

No.NN0000101580

お問合せ先



国土交通大臣(9)第3766号  
公益社団法人全国宅地建物取引業保証協会会員/公益社団法人東京都宅地建物取引業協会会員/首都圏不動産公正取引協議会加盟

### 住建ハウジング 上原支店

東京都渋谷区西原 3丁目11-17  
TEL:03-5465-2111  
E-mail: uehara@juken-net.com



携帯サイトから物件詳細を閲覧できます！

取引態様	手数料負担の割合	貸主	0%	借主	100%
仲介先物	手数料配分の割合	元付	0%	客付	100%