

# FOR RENT

賃料	管理費等
193,000円	12,000円

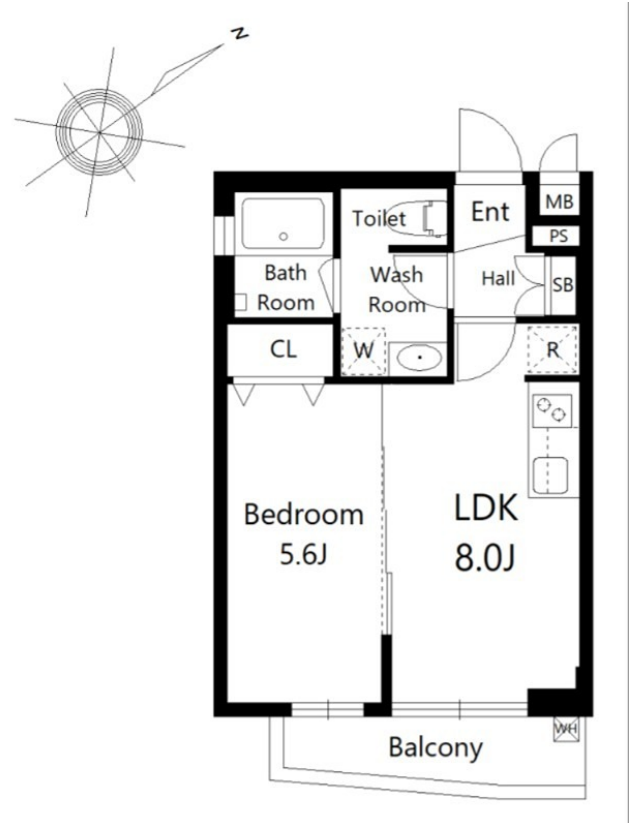
## 素敵な1LDKタイプ 制震構造の便利なお部屋で快

角住戸,当社管理物件,バリアフリー,外壁タイル張り,閑静な住宅街,制震構造,防犯カメラ,免震構造,管理室,メールボックス,平置駐車場,隣家との間隔が大きい,耐震基準適合(証明書),セキュリティ会社加入

【外観】



【間取り図】



間取り	1LDK		
敷金	1ヶ月	礼金	無
敷引/償却金	-	保証金	-
物件種別	マンション		
建物名・部屋番号	Reframe5 池尻大橋 208号室		
物件所在地	東京都世田谷区池尻2丁目28-4		
交通	東急田園都市線 池尻大橋駅 徒歩4分		
間取詳細			
構造・規模	鉄筋コンクリート 3階建 2階		
専有面積	33.21㎡	向き	南東
築年月	2024年4月	契約期間	2年
損害保険		入居時期	2026年8月1日予定
駐車場	有(敷地内) 40000円/月~3台駐車可 駐輪場 バイク置き場		
設備	24時間換気システム,2口コンロ,TVインターホン,インターネット専用線 各部屋配線済み,エアコン2台		
その他費用			
入居諸条件	ペット可 事務所不可 楽器等の使用不可 性別不問		
保証会社	必須(日本セーフティー) 初回保証委託料(最低2万):月額賃料等の50%2年目以降:13,000円/年 内容はお問い合わせください。		
備考			

図面と現況が異なる場合は現況が優先となります。

間取りの「S」はサービスルーム(納戸)です。

情報更新日2026年5月9日

No.NN0000101621



国土交通大臣(9)第3766号  
公益社団法人全国宅地建物取引業保証協会会員/公益社団法人東京都宅地建物取引業協会会員/首都圏不動産公正取引協議会加盟

### 住建ハウジング 上原支店

東京都渋谷区西原3丁目11-17  
TEL:03-5465-2111  
E-mail: uehara@juken-net.com



携帯サイトから物件詳細を閲覧できます!

取引態様	手数料負担の割合	貸主	0%	借主	100%
仲介先物	手数料配分の割合	元付	0%	客付	100%