

FOR RENT

賃料	管理費等
680,000円	20,000円

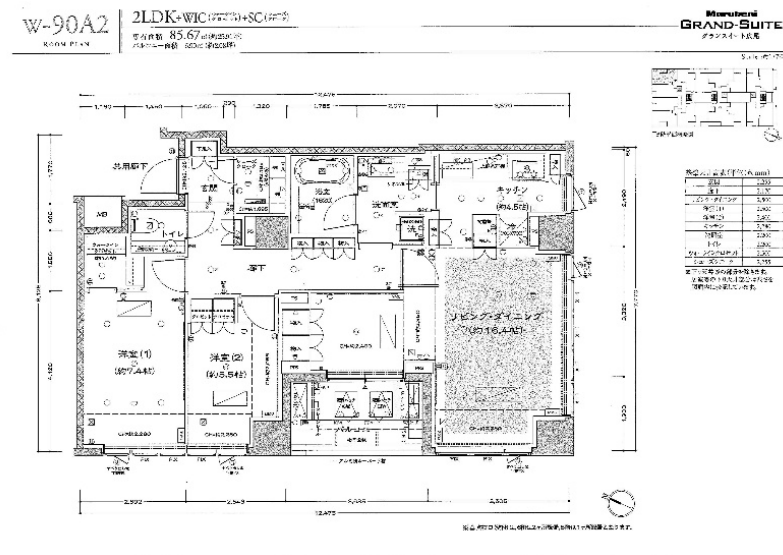
グランスイート広尾 610号室

24時間緊急通報システム, 2F以上, 2面採光, セキュリティ有り, ドアタッチキー, モニタ付オートロック, 角住戸, 南西角住戸, 陽当たり良好, 24時間有人管理, 駅まで平坦, 外壁タイル張り, 閑静な住宅街, 分譲

【外観】



【間取り図】



図面と現況が異なる場合は現況が優先となります。

間取りの「S」はサービスルーム(納戸)です。

間取り	2LDK		
敷金	2ヶ月	礼金	1ヶ月
敷引/償却金	-	保証金	-
物件種別	マンション		
建物名・部屋番号	グランスイート広尾 610号室		
物件所在地	東京都港区南麻布4丁目4-10		
交通	東京メトロ日比谷線 広尾駅 徒歩6分		
間取詳細	洋室(7.4畳) 洋室(5.5畳) LD(16.4畳) K(4.5畳)		
構造・規模	鉄筋コンクリート 8階建 6階		
専有面積	85.67㎡	向き	南西
築年月	2014年4月30日	契約期間	定期借家契約 2年
損害保険	有 21,500円 24ヶ月	入居時期	2026年6月下旬予定
駐車場	無		
設備	ウォークインクローゼット, エアコン全室, オートバス, コンシェルジュサービス, システムキッチン, ディス		
その他費用			
入居諸条件	ペット不可 事務所不可 楽器等の使用不可 法人可		
保証会社	必須 クレディセゾン(第一優先) 賃料+管理費の20%、月次1%、更新料なしオリコフォレントインシュア: 初回保証料賃料等50%、更新料10,000円/年		
備考			

情報更新日2026年5月14日

No.NN0000101696

お問合せ先



国土交通大臣(9)第3766号
公益社団法人全国宅地建物取引業保証協会会員/公益社団法人東京都宅地建物取引業協会会員/首都圏不動産公正取引協議会加盟

住建ハウジング 上原支店

東京都渋谷区西原3丁目11-17
TEL:03-5465-2111
E-mail: uehara@juken-net.com



携帯サイトから物件詳細を閲覧できます!

取引態様	手数料負担の割合	貸主	0%	借主	100%
仲介先物	手数料配分の割合	元付	0%	客付	100%