

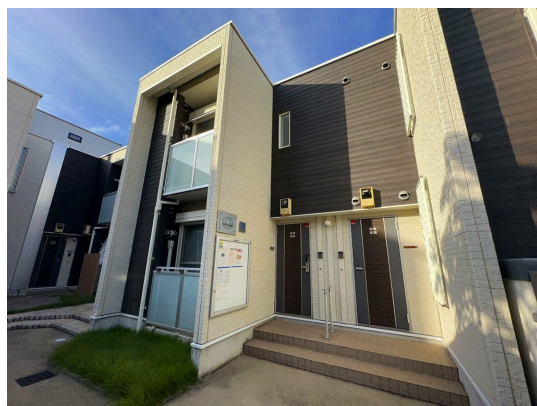
FOR RENT

賃料	管理費等
131,000円	5,500円

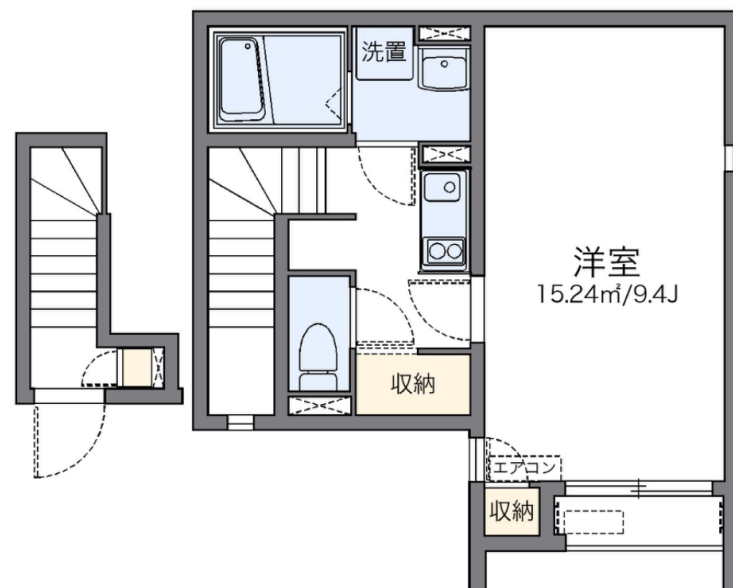
防犯カメラで安心・安全 お部屋探しなら株式会社

防犯カメラ 2F以上

【外観】



【間取り図】



間取り	1K		
敷金	無	礼金	1ヶ月
敷引/償却金	-	保証金	-
物件種別	アパート		
建物名・部屋番号	レオネクストF E R I O 瀬田 201号室		
物件所在地	東京都世田谷区瀬田 3丁目2-16		
交通	東急田園都市線 用賀駅 徒歩13分 東急大井町線 上野毛駅 徒歩14分		
間取詳細			
構造・規模	木造 2階建 2階		
専有面積	30.44㎡	向き	南西
築年月	2014年9月	契約期間	2年
損害保険	有 26,680円 24ヶ月	入居時期	2026年7月上旬
駐車場	駐輪場		
設備	電気コンロ バス・トイレ別 浴室乾燥 温水洗浄便座 洗面所独立 エアコン 家電付 家具付		
その他費用	[一時金] 室内清掃費用：41,800円		
入居諸条件			
保証会社	必須 保証会社の利用：利用料の100%～120%		
備考			

図面と現況が異なる場合は現況が優先となります。

間取りの「S」はサービスルーム(納戸)です。

情報更新日2026年5月13日

No.NN0000101737

お問合せ先



国土交通大臣(9)第3766号

公益社団法人全国宅地建物取引業保証協会会員/公益社団法人東京都宅地建物取引業協会会員/首都圏不動産公正取引協議会加盟

住建ハウジング 上原支店

東京都渋谷区西原 3丁目11-17

TEL:03-5465-2111

E-mail: uehara@juken-net.com



携帯サイトから物件詳細を閲覧できます！

取引態様	手数料負担の割合	貸主	100%	借主	0%
仲介先物	手数料配分の割合	元付	0%	客付	100%