

FOR RENT

賃料	管理費等
151,500円	3,500円

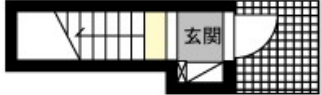
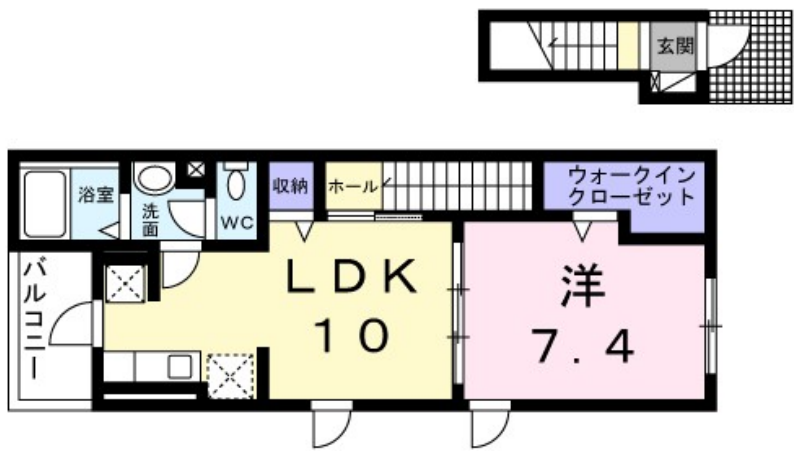
コンビニ60mは便利で嬉しいですね。ガスコンロ

2F以上 角住戸

【外観】



【間取り図】



図面と現況が異なる場合は現況が優先となります。

間取りの「S」はサービスルーム(納戸)です。

間取り	1LDK		
敷金	無	礼金	1ヶ月
敷引/償却金	-	保証金	-
物件種別	アパート		
建物名・部屋番号	Future21(フューチャー 201号室)		
物件所在地	東京都世田谷区豪徳寺2丁目21番8号		
交通	東急世田谷線 宮の坂駅 徒歩1分 小田急線 豪徳寺駅 徒歩9分		
間取詳細	洋室(7.4畳) LDK(10畳)		
構造・規模	木造 2階建 2階		
専有面積	47.28㎡	向き	西
築年月	2021年12月	契約期間	2年
損害保険	有	入居時期	2026年6月中旬
駐車場	無 駐輪場		
設備	システムキッチン ガスコンロ設置済 3口以上コンロ パス・トイレ別 追い焚き風呂 浴室乾燥 シャワー		
その他費用	[一時金] クリーニング費用: 60,000円 [月次費用] 町内会費: 100円		
入居諸条件	二人可		
保証会社	必須 ハウスリース株式会社: 契約時保証委託料: 2.2万/月額保証委託料: 賃料総額の2.2%又は5.5%		
備考			

情報更新日2026年5月13日

No.NN0000101743



国土交通大臣(9)第3766号
公益社団法人全国宅地建物取引業保証協会会員/公益社団法人東京都宅地建物取引業協会会員/首都圏不動産公正取引協議会加盟

住建ハウジング 上原支店

東京都渋谷区西原3丁目11-17
TEL:03-5465-2111
E-mail: uehara@juken-net.com



携帯サイトから物件詳細を閲覧できます!

取引態様	手数料負担の割合	貸主	0%	借主	100%
仲介先物	手数料配分の割合	元付	0%	客付	100%