

# FOR RENT

賃料	管理費等
197,540円	6,000円

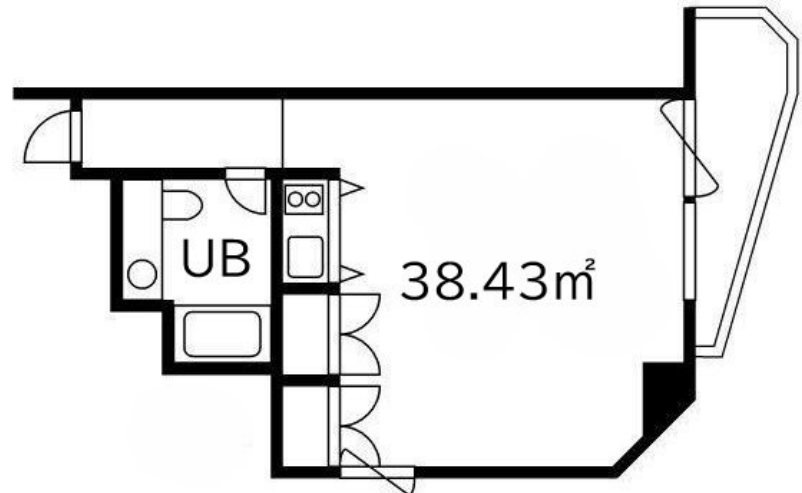
## 入居費用はクレジットカード決済が利用可能です

2F以上,オートロック,セキュリティ有り,防犯カメラ

【外観】



【間取り図】



間取り	1R		
敷金	1ヶ月	礼金	1ヶ月
敷引/償却金	-	保証金	-
物件種別	マンション		
建物名・部屋番号	ロイヤル赤坂サールン 410号室		
物件所在地	東京都港区元赤坂 1丁目 5 - 20		
交通	東京メトロ銀座線 赤坂見附駅 徒歩8分 東京メトロ千代田線 赤坂(東京)駅 徒歩12分		
間取詳細			
構造・規模	鉄筋コンクリート 7階建 4階		
専有面積	38.43㎡	向き	
築年月	1976年5月	契約期間	2年
損害保険		入居時期	2026年7月下旬予定
駐車場	空無 駐輪場		
設備	IHクッキングヒーター,インターホン,システムキッチン,トイレ有,ユニットバス,温水洗浄便座,光ファ		
その他費用	[備考] 火災保険2.5万円・鍵交換費用3.3万円税込・24時間サポート1.98万円税込・事務手数料2.5万円税込・消臭消毒2.2万円税込・更新時事務手数料0.5か月・短期違約金有		
入居諸条件	ペット不可 事務所可 楽器等の使用不可 二人可		
保証会社	必須 初回100%年更新1.1万円(アーク株式会社等)		
備考			

図面と現況が異なる場合は現況が優先となります。

間取りの「S」はサービスルーム(納戸)です。

情報更新日2026年5月13日

No.NN0000101745



国土交通大臣(9)第3766号  
公益社団法人全国宅地建物取引業保証協会会員/公益社団法人東京都宅地建物取引業協会会員/首都圏不動産公正取引協議会加盟

### 住建ハウジング 上原支店

東京都渋谷区西原 3丁目11-17  
TEL:03-5465-2111  
E-mail: uehara@juken-net.com



携帯サイトから物件詳細を閲覧できます!

取引態様	手数料負担の割合	貸主	0%	借主	100%
仲介先物	手数料配分の割合	元付	0%	客付	100%