

FOR RENT

賃料	管理費等
362,000円	8,000円

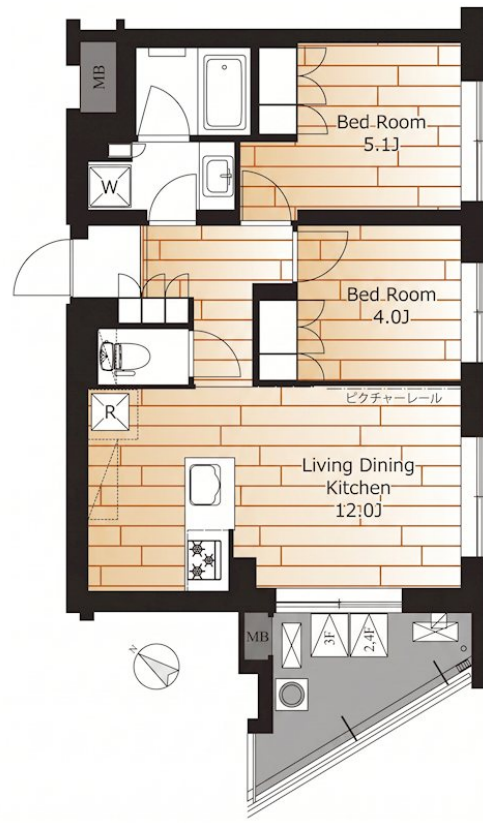
便利なトイレ有/温水洗浄便座/洗濯機置場が利用可

オートロック 角住戸

【外観】



【間取り図】



間取り	2LDK		
敷金	1ヶ月	礼金	1ヶ月
敷引/償却金	-	保証金	-
物件種別	マンション		
建物名・部屋番号	フレンシア学芸大学 201号室		
物件所在地	東京都目黒区中央町1丁目15-8		
交通	東急東横線 学芸大学駅 徒歩8分 東急東横線 祐天寺駅 徒歩15分		
間取詳細	洋室(4畳) 洋室(5.1畳) LDK(12畳)		
構造・規模	鉄筋コンクリート 4階建 2階		
専有面積	50.16㎡	向き	南西
築年月	2020年1月15日	契約期間	2年
損害保険	有 22,000円 24ヶ月	入居時期	2026年5月下旬
駐車場			
設備	TVインターホン,エアコン3台,カウンターキッチン,ガスキッチン,ガスコンロ設置済,システムキッチン		
その他費用	[一時金] 鍵交換費用: 30,800円 24時間サポート: 16,500円		
入居諸条件	ペット相談 楽器等の使用不可 二人可 法人可		
保証会社	必須 エボスカード 初回100% 月550円 年1万円 必ずレインズ/イタンジの図面を確認ください		
備考			

図面と現況が異なる場合は現況が優先となります。

間取りの「S」はサービスルーム(納戸)です。

情報更新日2026年5月15日

No.NN0000101819



国土交通大臣(9)第3766号
公益社団法人全国宅地建物取引業保証協会会員/公益社団法人東京都宅地建物取引業協会会員/首都圏不動産公正取引協議会加盟

住建ハウジング 上原支店

東京都渋谷区西原3丁目11-17
TEL:03-5465-2111
E-mail: uehara@juken-net.com



携帯サイトから物件詳細を閲覧できます!

取引態様	手数料負担の割合	貸主	0%	借主	100%
仲介先物	手数料配分の割合	元付	0%	客付	100%