

FOR RENT

賃料	管理費等
450,000円	0円

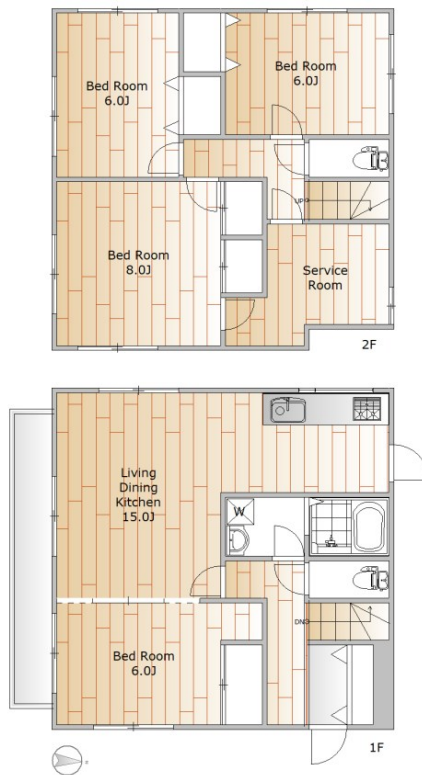
京王井の頭線 駒場東大前駅まで徒歩3分の物件に

四方角部屋 最上階 1フロア1住戸 玄関ホール 角住戸 3面採光 陽当たり良好

【外観】



【間取り図】



図面と現況が異なる場合は現況が優先となります。

間取りの「S」はサービスルーム(納戸)です。

間取り	4SLDK		
敷金	1ヶ月	礼金	1ヶ月
敷引/償却金	- 1ヶ月	保証金	-
物件種別	戸建		
建物名・部屋番号	メゾンド駒場 1-2F号室		
物件所在地	東京都目黒区駒場 1丁目36-17		
交通	京王井の頭線 駒場東大前駅 徒歩3分 東急田園都市線 池尻大橋駅 徒歩13分		
間取詳細	洋室(8畳) 洋室(6畳) 洋室(6畳) 洋室(6畳) S(5畳) LDK(15畳)		
構造・規模	木造 2階建 1-2階		
専有面積	104.74㎡	向き	南
築年月	1986年6月18日	契約期間	2年
損害保険	有 24,000円 24ヶ月	入居時期	2026年7月下旬予定
駐車場			
設備	3口以上コンロ, TVインターホン, エアコン, エアコン4台, ガスキッチン, クローゼット, システムキッチン		
その他費用	[一時金] 24時間サポート: 16,500円 鍵交換代: 49,500円		
入居諸条件	ペット不可 事務所相談 楽器等の使用不可 二人可		
保証会社	必須 エボスカード 初回100% 月550円 年1万円 必ずレインズ/イタンジの図面を確認ください		
備考			

情報更新日2026年5月19日

No.NN0000101947



国土交通大臣(9)第3766号
公益社団法人全国宅地建物取引業保証協会会員/公益社団法人東京都宅地建物取引業協会会員/首都圏不動産公正取引協議会加盟

住建ハウジング 上原支店

東京都渋谷区西原 3丁目11-17
TEL:03-5465-2111
E-mail: uehara@juken-net.com



携帯サイトから物件詳細を閲覧できます!

取引態様	手数料負担の割合	貸主	0%	借主	100%
仲介先物	手数料配分の割合	元付	0%	客付	100%