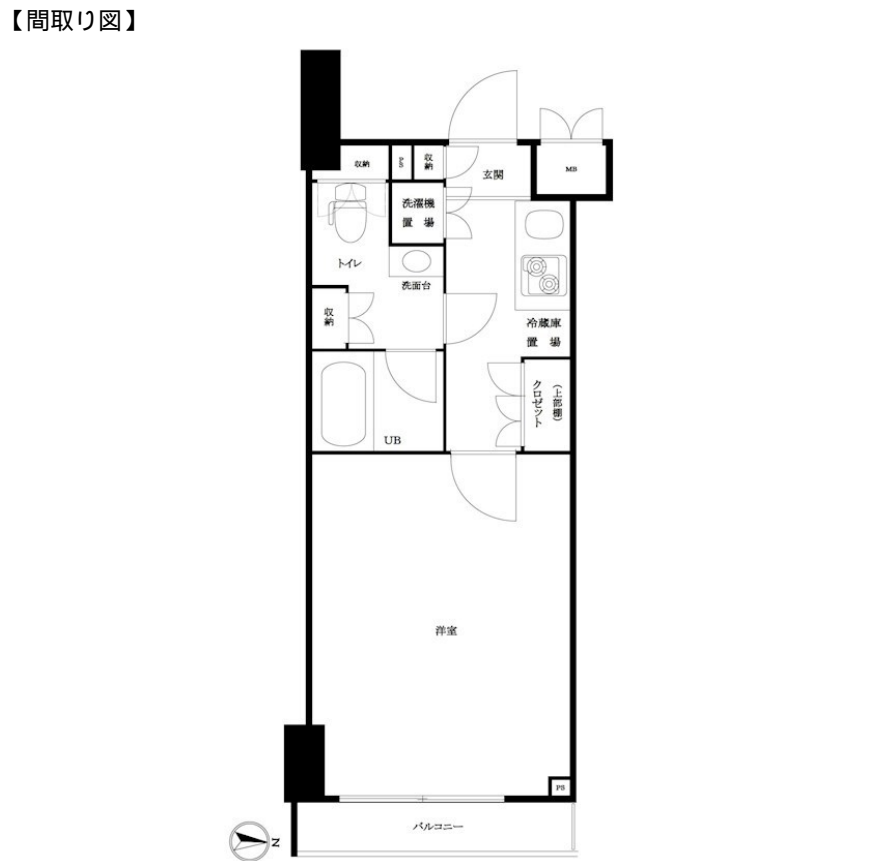


# FOR RENT

賃料	管理費等
125,000円	15,000円

## 便利な光ファイバー/洗面所独立/クローゼットが設

2F以上,オートロック,ダブルディンプルキー,ダブルロック,ディンプルキー,モニタ付オートロック,外壁タイル張り,分譲タイプ,防犯カメラ



**重要 ご入居の皆様へ**

**Lifeline Support.**  
ライフラインサポート

お引越しの負担を軽減致します！  
お手続きはたったの3ステップ

- 1 万が一お支払いが滞りそうな場合は、お電話でお知らせください。
- 2 滞りが出たら、お電話でお知らせください。
- 3 滞りが続いたら、お電話でお知らせください。

インターネット：0120-977-199  
マイサイン：0120-015-021

図面と現況が異なる場合は現況が優先となります。

間取りの「S」はサービスルーム(納戸)です。

間取り	1K		
敷金	無	礼金	1ヶ月
敷引/償却金	-	保証金	-
物件種別	マンション		
建物名・部屋番号	ループル泉岳寺前 308号室		
物件所在地	東京都港区高輪2丁目14-3		
交通	山手線 高輪ゲートウェイ駅 徒歩9分 都営浅草線 泉岳寺駅 徒歩5分		
間取詳細	洋室(6.5畳) K(3畳)		
構造・規模	鉄筋コンクリート 6階建 3階		
専有面積	25.6㎡	向き	東
築年月	2013年8月下旬	契約期間	定期借家契約 2年
損害保険	有 18,000円 24ヶ月	入居時期	2026年6月上旬
駐車場	駐輪場		
設備	24時間換気システム, 2口コンロ, B S, C S, T Vインターホン, エアコン, ガスコンロ設置済, ガス給湯		
その他費用	[一時金] TFDclub : 20,000円 鍵交換費用 : 27,500円 ルームクリーニング費用(退去時) : 55,000円		
入居諸条件	ペット不可 二人不可 法人可		
保証会社	必須 初回保証料30% (家賃+管理費) 年間保証料10,000円 学生初回保証料9,000円 (学生契約可能)		
備考			

情報更新日2026年5月19日 No.NN0000101958

お問合せ先

↑

国土交通大臣(9)第3766号  
公益社団法人全国宅地建物取引業保証協会会員/公益社団法人東京都宅地建物取引業協会会員/首都圏不動産公正取引協議会加盟

**住建ハウジング 上原支店**

東京都渋谷区西原3丁目11-17  
TEL:03-5465-2111  
E-mail: uehara@juken-net.com

携帯サイトから物件詳細を閲覧できます！

取引態様	手数料負担の割合	貸主	0%	借主	100%
仲介先物	手数料配分の割合	元付	0%	客付	100%