

FOR RENT

賃料	管理費等
120,000円	5,000円

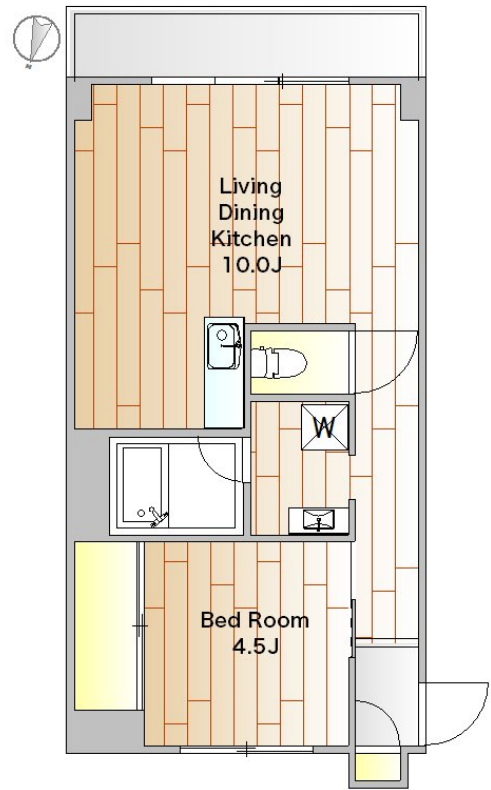
2口コンロでお料理好きの方に魅力的な設備が充

2F以上

【外観】



【間取り図】



図面と現況が異なる場合は現況が優先となります。

間取りの「S」はサービスルーム(納戸)です。

間取り	1LDK		
敷金	1ヶ月	礼金	1ヶ月
敷引/償却金	-	保証金	-
物件種別	マンション		
建物名・部屋番号	ロイヤルアヴェニュー碑文谷 303号室		
物件所在地	東京都目黒区碑文谷2丁目7-17		
交通	東急東横線 学芸大学駅 徒歩11分 東急東横線 都立大学駅 徒歩17分		
間取詳細	洋室(4.5畳) LDK(10畳)		
構造・規模	鉄筋コンクリート 3階建 3階		
専有面積	36.37㎡	向き	南
築年月	1988年9月30日	契約期間	2年
損害保険	有 20,000円 24ヶ月	入居時期	2026年7月中旬
駐車場	無		
設備	2口コンロ,エアコン2台,ガスキッチン,クローゼット,シャワー,シューズボックス,トイレ有,バス・ト		
その他費用	[一時金] 24時間サポート:16,500円 鍵交換代:27,500円		
入居諸条件	ペット不可 事務所不可 楽器等の使用不可 二人可		
保証会社	必須 エボスカード 初回100% 月550円 年1万円 必ずレインズ/イタンジの図面を確認ください		
備考			

情報更新日2026年5月20日

No.NN0000101990



国土交通大臣(9)第3766号
公益社団法人全国宅地建物取引業保証協会会員/公益社団法人東京都宅地建物取引業協会会員/首都圏不動産公正取引協議会加盟
住建ハウジング 上原支店
東京都渋谷区西原3丁目11-17
TEL:03-5465-2111
E-mail: uehara@juken-net.com



携帯サイトから物件詳細を閲覧できます!

取引態様	手数料負担の割合	貸主	0%	借主	100%
仲介先物	手数料配分の割合	元付	0%	客付	100%