

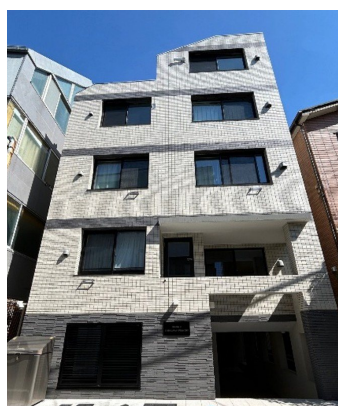
FOR RENT

賃料	管理費等
185,000円	20,000円

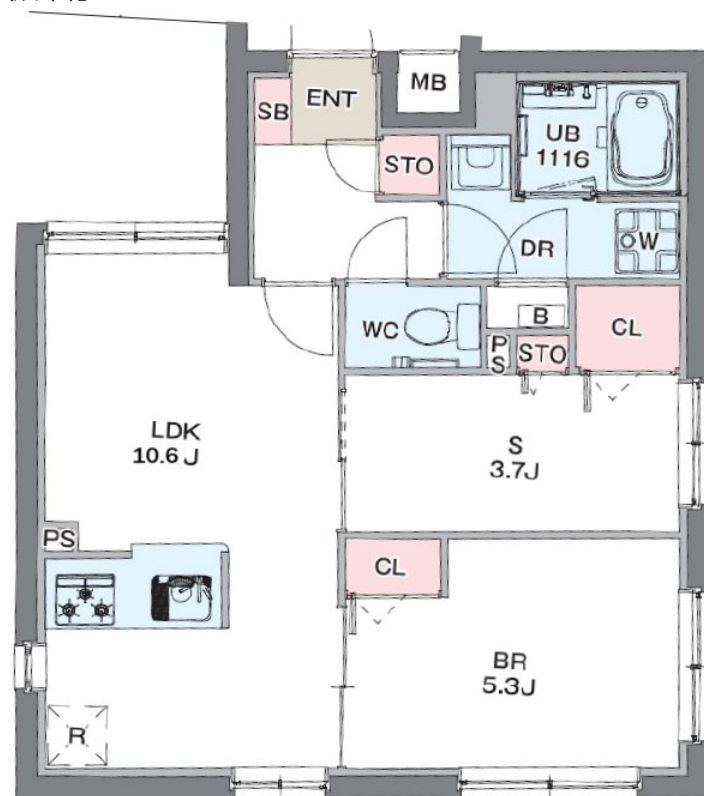
モニタ付オートロック/ダブルディンプルキー 充実

モニタ付オートロック ダブルディンプルキー 角住戸 2面採光

【外観】



【間取り図】



図面と現況が異なる場合は現況が優先となります。

間取りの「S」はサービスルーム(納戸)です。

間取り	1SLDK		
敷金	1ヶ月	礼金	無
敷引/償却金	-	保証金	-
物件種別	マンション		
建物名・部屋番号	プラティーク品川中延 303号室		
物件所在地	東京都品川区西中延2丁目7-16		
交通	東急池上線 荏原中延駅 徒歩5分 東急大井町線 中延駅 徒歩11分		
間取詳細	LDK(10.6畳) 洋室(5.3畳) S(3.7畳)		
構造・規模	鉄筋コンクリート 5階建 3階		
専有面積	46.1㎡	向き	
築年月	2024年3月	契約期間	2年
損害保険	有 17,000円 24ヶ月	入居時期	2026年6月下旬予定
駐車場			
設備	敷地内ゴミ置き場 宅配BOX システムキッチン カウンターキッチン 3口以上コンロ キッチンに窓		
その他費用	[一時金] 鍵交換費用: 29,300円 24hサポート代: 16,800円		
入居諸条件	ペット不可 楽器等の使用不可 二人可 法人可		
保証会社	必須 初回契約委託料: 総賃料の50% 年間保証料: 1万円 口座振替手数料: 550円		
備考			

情報更新日2026年5月20日

No.NN0000101993

お問合せ先



国土交通大臣(9)第3766号

公益社団法人全国宅地建物取引業保証協会会員/公益社団法人東京都宅地建物取引業協会会員/首都圏不動産公正取引協議会加盟

住建ハウジング 上原支店

東京都渋谷区西原3丁目11-17

TEL:03-5465-2111

E-mail: uehara@juken-net.com



携帯サイトから物件詳細を閲覧できます!

取引態様	手数料負担の割合	貸主	0%	借主	100%
仲介先物	手数料配分の割合	元付	0%	客付	100%