

|          |      |
|----------|------|
| 賃料       | 管理費等 |
| 380,000円 | 0円   |

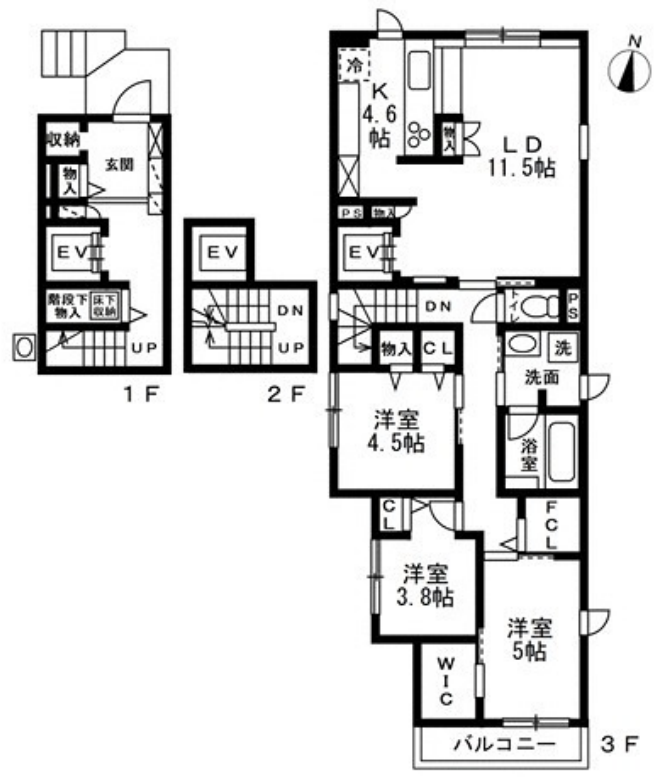
エアコンが利用可能なステキな物件ですよ。築1年

閑静な住宅街 平坦地 1フロア1住戸 角住戸

【外観】



【間取り図】



|          |   |      |     |
|----------|---|------|-----|
| 間取り      | 3LDK  |      |     |
| 敷金       | 1ヶ月   | 礼金   | 1ヶ月 |
| 敷引/償却金   | -   | 保証金  | -   |
| 物件種別     | アパート  |      |     |
| 建物名・部屋番号 | (仮)渋谷区本町HK0324 新築賃貸住宅 301号室   |      |     |
| 物件所在地    | 東京都渋谷区本町2丁目35-1(予定)   |      |     |
| 交通       | 都営大江戸線 西新宿五丁目駅 徒歩11分<br>京王新線 初台駅 徒歩12分  |      |     |
| 間取詳細     | 洋室(3.8畳) 洋室(4.5畳) 洋室(5畳) 洋室(11.5畳)  |      |     |
| 構造・規模    | 軽量鉄骨 3階建 3階   |      |     |
| 専有面積     | 99.07㎡  | 向き   |     |
| 築年月      | 2026年7月10日  | 契約期間 | 2年  |
| 損害保険     | 有 22,000円 24ヶ月  | 入居時期 | 相談  |
| 駐車場      | 有(敷地内) 44000円/月~1台駐車可   |      |     |
| 設備       | システムキッチン 追い焚き風呂 浴室乾燥 洗面所独立 エアコン 全居室フローリング 洗濯機置場   |      |     |
| その他費用    | [一時金] 鍵交換費用:11,000円<br>[月次費用] リブネスあんしんサポート:1,320円<br>[備考] 室内清掃費用 退去時 利用状況にかかわらず退去時にクリーニング費用として1,540円/㎡(税込)をご負担頂きます。 |      |     |
| 入居諸条件    | ペット不可 事務所不可 楽器等の使用不可 二人可  |      |     |
| 保証会社     | 必須 エボスカード:初回保証料:月次総賃料等の60% 以降月次保証料:月次総賃料等の1.5%  |      |     |
| 備考       |   |      |     |

図面と現況が異なる場合は現況が優先となります。

間取りの「S」はサービスルーム(納戸)です。

情報更新日2026年5月20日

No.NN0000101994



国土交通大臣(9)第3766号  
公益社団法人全国宅地建物取引業保証協会会員/公益社団法人東京都宅地建物取引業協会会員/首都圏不動産公正取引協議会加盟

**住建ハウジング 上原支店**  
東京都渋谷区西原3丁目11-17  
TEL:03-5465-2111  
E-mail: uehara@juken-net.com



携帯サイトから物件詳細を閲覧できます!

|      |          |    |    |    |      |
|------|----------|----|----|----|------|
| 取引態様 | 手数料負担の割合 | 貸主 | 0% | 借主 | 100% |
| 仲介先物 | 手数料配分の割合 | 元付 | 0% | 客付 | 100% |