

FOR RENT

賃料	管理費等
339,000円	30,000円

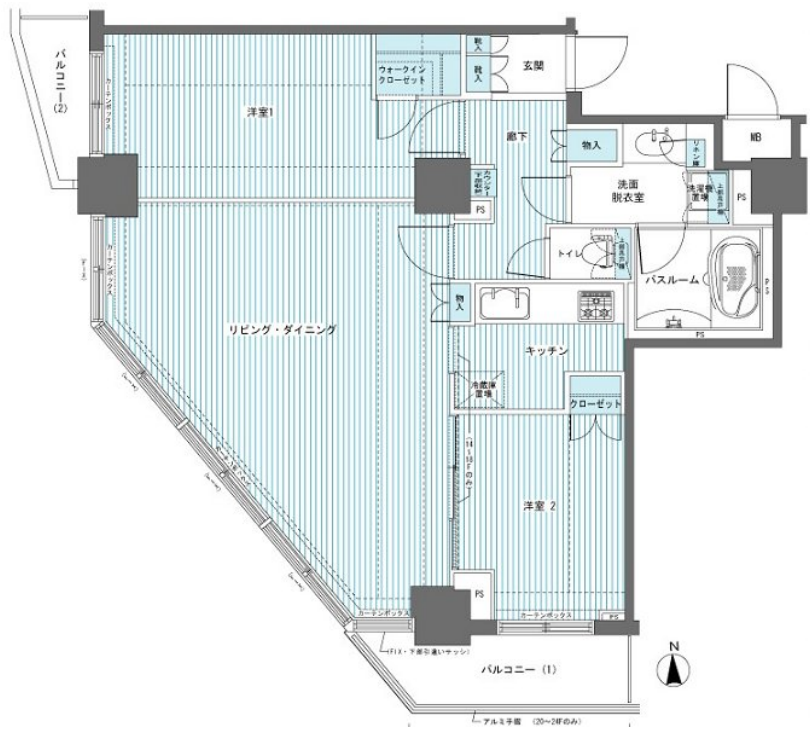
追い焚き風呂で設備が揃った素敵な物件です。素

防犯カメラ 24時間有人管理 耐震構造 免震構造 外壁タイル張り 分譲タイプ 2面バルコニー 2F以上 オートロック モニタ付オートロック ダブルロック ディンプルキー 角住戸 2面採光

【外観】



【間取り図】



図面と現況が異なる場合は現況が優先となります。

間取りの「S」はサービスルーム(納戸)です。

間取り	2LDK		
敷金	1ヶ月	礼金	1ヶ月
敷引/償却金	-	保証金	-
物件種別	マンション		
建物名・部屋番号	フェニックス西参道タワー 1602号室		
物件所在地	東京都渋谷区代々木4丁目30-5		
交通	京王新線 初台駅 徒歩5分 小田急線 参宮橋駅 徒歩9分		
間取詳細	洋室(5.8畳) 洋室(8.6畳) LDK(20畳)		
構造・規模	鉄筋コンクリート 24階建 16階		
専有面積	82.05㎡	向き	南
築年月	2008年8月8日	契約期間	定期借家契約 2年
損害保険		入居時期	相談
駐車場	要問い合わせ 駐輪場 バイク置き場		
設備	3口ガス(グリル付) 独立洗面台 浴室換気乾燥機 追焚 温水洗浄便座 ウォークインクローゼット		
その他費用	[一時金] 鍵交換費用(税込): 27,500円 [月次費用] 家財保険+付帯サービス(税込): 1,835円 [備考] 契約時: 当月分+翌月分の賃料・管理費をお支払い頂きます ペット飼育時: 敷金1ヶ月追加(別途飼育細則参照・要申請書) 解約時: ルームクリーニング費用及び借主負担分の原状回復費用をお支払い頂きます		
入居諸条件	ペット可 二人可		
保証会社	必須 トーシンライフ、オリコフォレントインシュア、全保連/保証料: 初回=賃料等×50%、月額=		
備考			

情報更新日2026年5月20日

No.NN0000102000



国土交通大臣(9)第3766号
公益社団法人全国宅地建物取引業保証協会会員/公益社団法人東京都宅地建物取引業協会会員/首都圏不動産公正取引協議会加盟

住建ハウジング 上原支店
東京都渋谷区西原3丁目11-17
TEL:03-5465-2111
E-mail: uehara@juken-net.com



携帯サイトから物件詳細を閲覧できます!

取引態様	手数料負担の割合	貸主	0%	借主	100%
仲介先物	手数料配分の割合	元付	0%	客付	100%