

# FOR RENT

賃料	管理費等
125,000円	10,000円

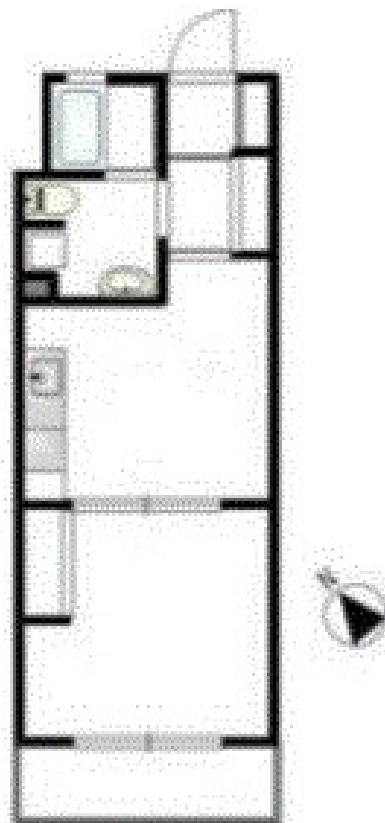
## 温水洗浄便座で快適に過ごせます ガスコンロ設置

2 F 以上

【外観】



【間取り図】



図面と現況が異なる場合は現況が優先となります。

間取りの「S」はサービスルーム(納戸)です。

間取り	1LDK		
敷金	1.5ヶ月	礼金	1ヶ月
敷引/償却金	-	保証金	-
物件種別	マンション		
建物名・部屋番号	スターヴァレイ 203号室		
物件所在地	東京都世田谷区瀬田 4丁目23-5		
交通	東急田園都市線 用賀駅 徒歩11分 東急大井町線 二子玉川駅 徒歩13分		
間取詳細			
構造・規模	鉄筋コンクリート 3階建 2階		
専有面積	41.8㎡	向き	
築年月	1999年11月	契約期間	2年
損害保険		入居時期	相談
駐車場	空無 駐輪場 バイク置き場		
設備	TVインターホン,エアコン,ガスコンロ設置可,バス・トイレ別,温水洗浄便座,室内洗濯機置場,収納有,		
その他費用	[備考] 火災保険2.7万円・鍵交換費用3.3万円税込・24時間サポート1.98万円税込・事務手数料1.98万円税込・消臭消毒2.5万円税込・更新時事務手数料0.5か月・短期違約金有		
入居諸条件	ペット不可 事務所不可 二人可 法人可		
保証会社	必須 初回100%年更新1.1万円(アーク株式会社等)		
備考			

情報更新日2026年5月20日

No.NN0000102005

お問合せ先



国土交通大臣(9)第3766号

公益社団法人全国宅地建物取引業保証協会会員/公益社団法人東京都宅地建物取引業協会会員/首都圏不動産公正取引協議会加盟

### 住建ハウジング 上原支店

東京都渋谷区西原 3丁目11-17

TEL:03-5465-2111

E-mail: uehara@juken-net.com



携帯サイトから物件詳細を閲覧できます!

取引態様	手数料負担の割合	貸主	0%	借主	100%
仲介先物	手数料配分の割合	元付	0%	客付	100%